

ACOPLADAS A MOTOR ELÉCTRICO								
Modelo	HP	RPM	# Catálogo		Peso Kg.	Amazón	Succión	Descarga
			1 ph.	3 ph.	Aprox.			
K1H	7.5	3450		C12011K	60	213JM	1½" NPT	1" NPT
	10	3450		C12011L	83	215JM	1½" NPT	1" NPT
	15	3450		C12011M	117	213/215JM	1½" NPT	1" NPT
K1¼H	7.5	3450		C12111K	58	213JM	1½" NPT	1½" NPT
	10	3450		C12111L	81	215JM	1½" NPT	1½" NPT
	15	3450		C12111M	115	254JM	1½" NPT	1½" NPT
	20	3450		C12111N	126	256JM	1½" NPT	1½" NPT
K1½H	10	3450		C12211L	95	215JM	2" NPT	1½" NPT
	15	3450		C12211M	125	254JM	2" NPT	1½" NPT
	20	3450		C12211N	136	256JM	2" NPT	1½" NPT
	25	3450		C12211P	157	284JM	2" NPT	1½" NPT
	30	3450		C12211Q	177	286JM	2" NPT	1½" NPT
K2H	10	3450		C12311L	91	215JM	2½" NPT	2" NPT
	15	3450		C12311M	120	254JM	2½" NPT	2" NPT
	20	3450		C12311N	132	256JM	2½" NPT	2" NPT
	25	3450		C12311P	200	284JM	2½" NPT	2" NPT
	30	3450		C12311Q	220	286JM	2½" NPT	2" NPT
	40	3450		C12311R	300	324JM	2½" NPT	2" NPT
K2½H	10	3450		C12411L	110	215JM	3" B	2½" B
	15	3450		C12411M	140	254JM	3" B	2½" B
	20	3450		C12411N	165	256JM	3" B	2½" B
	25	3450		C12411P	215	284JM	3" B	2½" B
	30	3450		C12411Q	230	286JM	3" B	2½" B
	40	3450		C12411R	320	324JM	3" B	2½" B
	50	3450		C12411S	350	326JM	3" B	2½" B
K3H	20	3450		C12511N	139	256JM	4" B	3" B
	25	3450		C12511P	169	284JM	4" B	3" B
	30	3450		C12511Q	182	286JM	4" B	3" B
	40	3450		C12511R	259	324JM	4" B	3" B
	50	3450		C12511S	284	326JM	4" B	3" B
	60	3450		C12511T	339	364JM	4" B	3" B
	75	3450		C12511U	354	365JM	4" B	3" B
K4H	60	3450		C12611T	376	364JM	5" B	4" B
	75	3450		C12611U	391	365JM	5" B	4" B
	100	3450		C12611V	531	405TC	5" B	4" B
	125	3450		C12611W	676	444TC	5" B	4" B
	150	3450		C12611X	706	445TC	5" B	4" B

ACOPLADAS A MOTOR DE COMBUSTIÓN INTERNA-MOTOR B&S									
Modelo	HP	RPM	# Catálogo		Peso Kg.	Arranque	Succión	Descarga	Capacidad
			Gasolina	Diesel	Aprox.				Tanque
K1¼H	13	3450	C12125F		70	Cuerda	1½" NPT	1½" NPT	7.9t
	16	3450	C12125H		90	Cuerda	1½" NPT	1½" NPT	5.7t
	18	3450	C12125J		80	Eléctrico	1½" NPT	1½" NPT	ND
K1½H	16	3450	C12225H		95	Cuerda	2" NPT	1½" NPT	5.7t
	18	3450	C12225J		85	Eléctrico	2" NPT	1½" NPT	ND
K2H	16	3450	C12325H		97	Cuerda	2½" NPT	2" NPT	5.7t
	18	3450	C12325J		87	Eléctrico	2½" NPT	2" NPT	ND
K2½H	16	3450	C12425H		110	Cuerda	3" B	2½" B	5.7t
	18	3450	C12425J		100	Eléctrico	3" B	2½" B	ND
K3H	18	3450	C12525J		115	Eléctrico	4" B	3" B	ND
		Varias		*		*	4" B	3" B	*
K4H	18	3450	C12625J		130	Eléctrico	5" B	4" B	ND
		Varias		*		*	5" B	4" B	*
K6H		Varias		*		*	6" B	6" B	*



ACOPLADAS A TRANSMISIÓN UNIVERSAL CON MOTOR ELÉCTRICO 2 POLOS-3 PH								
Modelo	HP	RPM	# Catálogo		Peso Kg.	Modelo	Succión	Descarga
			T. Universal	Caja Proc.	Aprox.	Caja		
K1H	7.5	3450	C12031K03	C12041K03	77	TU5	1½" NPT	1" NPT
	10	3450	C12031L03	C12041L03	87	TU5	1½" NPT	1" NPT
	15	3450	C12031M03	C12041M03	121	TU5	1½" NPT	1" NPT
K1¼H	7.5	3450	C12131K03	C12141K03	79	TU5	1½" NPT	1¼" NPT
	10	3450	C12131L03	C12141L03	89	TU5	1½" NPT	1¼" NPT
	15	3450	C12131M03	C12141M03	123	TU5	1½" NPT	1¼" NPT
	20	3450	C12131N03	C12141N03	149	TU5	1½" NPT	1¼" NPT
K1½H	10	3450	C12231L03	C12241L03	117	TU5	2" NPT	1½" NPT
	15	3450	C12231M03	C12241M03	151	TU5	2" NPT	1½" NPT
	20	3450	C12231N03	C12241N03	177	TU5	2" NPT	1½" NPT
	25	3450	C12231P04	C12241P04	221	TU12	2" NPT	1½" NPT
	30	3450	C12231Q04	C12241Q04	253	TU12	2" NPT	1½" NPT
K2H	10	3450	C12331L03	C12341L03	152	TU5	2½" NPT	2" NPT
	15	3450	C12331M03	C12341M03	186	TU5	2½" NPT	2" NPT
	20	3450	C12331N03	C12341N03	212	TU5	2½" NPT	2" NPT
	25	3450	C12331P04	C12341P04	256	TU12	2½" NPT	2" NPT
	30	3450	C12331Q04	C12341Q04	269	TU12	2½" NPT	2" NPT
	40	3450	C12331R04	C12341R04	346	TU12	2½" NPT	2" NPT
K2½H	10	3450	C12431L03	C12441L03	165	TU5	3" B	2½" B
	15	3450	C12431M03	C12441M03	200	TU5	3" B	2½" B
	20	3450	C12431N03	C12441N03	225	TU5	3" B	2½" B
	25	3450	C12431P04	C12441P04	270	TU12	3" B	2½" B
	30	3450	C12431Q04	C12441Q04	285	TU12	3" B	2½" B
	40	3450	C12431R04	C12441R04	320	TU12	3" B	2½" B
	50	3450	C12431S05	C12441S05	340	TU25	3" B	2½" B
K3H	20	3450	C12531N04	C12541N04	173	TU12	4" B	3" B
	25	3450	C12531P04	C12541P04	203	TU12	4" B	3" B
	30	3450	C12531Q04	C12541Q04	216	TU12	4" B	3" B
	40	3450	C12531R04	C12541R04	312	TU12	4" B	3" B
	50	3450	C12531S05	C12541S05	344	TU25	4" B	3" B
	60	3450	C12531T05	C12541T05	399	TU25	4" B	3" B
	75	3450	C12531U05	C12541U05	414	TU25	4" B	3" B
K4H	75	3450	C12631U05	C12641U05	451	TU25	5" B	4" B
	100	3450	C12631V06	C12641V06	620	TU25S	5" B	4" B
	125	3450	C12631W06	C12641W06	765	TU25S	5" B	4" B
	150	3450	C12631X06	C12641X06	795	TU25S	5" B	4" B

ACOPLADAS A TRANSMISIÓN UNIVERSAL								
Modelo	Diam.		# Catálogo		Peso Kg.	Modelo	Succión	Descarga
	Eje	Giro	T. Universal	Caja Proc.	Aprox.	Caja		
K1H	1¼"	CW	C12030C	C12040C	47	TU5	1½" NPT	1" NPT
K1¼H	1¼"	CW	C12130C	C12140C	45	TU5	1½" NPT	1¼" NPT
K1½H	1¼"	CW	C12230C	C12240C	57	TU5	2" NPT	1½" NPT
	1½"	CW	C12230D	C12240D	71	TU12	2" NPT	1½" NPT
K2H	1¼"	CW	C12330C	C12340C	60	TU5	2½" NPT	2" NPT
	1½"	CW	C12330D	C12340D	75	TU12	2½" NPT	2" NPT
K2½H	1¼"	CW	C12430C	C12440C	70	TU5	3" B	2½" B
	1½"	CW	C12430D	C12440D	85	TU12	3" B	2½" B
	1¾"	CW	C12430E	C12440E	120	TU25	3" B	2½" B
K3H	1¼"	CW	C12530C	C12540C	75	TU5	4" B	3" B
	1½"	CW	C12530D	C12540D	90	TU12	4" B	3" B
	1¾"	CW	C12530E	C12540E	125	TU25	4" B	3" B
K4H	1¼"	CW	C12630C	C12640C	115	TU5	5" B	4" B
	1½"	CW	C12630D	C12640D	125	TU12	5" B	4" B
	1¾"	CW	C12630E	C12640E	160	TU25	5" B	4" B
	2¼"	CW	C12630F	C12640F	200	TU25S	5" B	4" B
K6H	1¾"	CW	C12730E	C12740E	220	TU25	6" B	6" B
	2¼"	CW	C12730F	C12740F	250	TU25S	6" B	6" B

ACOPLADAS A MOTOR ELÉCTRICO								
Modelo	HP	RPM	# Catálogo		Peso Kg.	Amazón	Succión	Descarga
			1 ph.	3 ph.	Aprox.			
K1H	1	1750		C12012E	24	143JM	1½" NPT	1" NPT
	1.5	1750		C12012F	26	143JM	1½" NPT	1" NPT
	2	1750		C12012G	29	145JM	1½" NPT	1" NPT
K1¼H	1	1750		C12112E	27	143JM	1½" NPT	1½" NPT
	1.5	1750		C12112F	28	143JM	1½" NPT	1½" NPT
	2	1750		C12112G	31	145JM	1½" NPT	1½" NPT
K1½H	2	1750		C12212G	59	145JM	2" NPT	1½" NPT
	3	1750		C12212H	67	182JM	2" NPT	1½" NPT
	5	1750		C12212J	72	184JM	2" NPT	1½" NPT
K2H	3	1750		C12312H	80	182JM	2½" NPT	2" NPT
	5	1750		C12312J	90	184JM	2½" NPT	2" NPT
	7.5	1750		C12312K	100	213JM	2½" NPT	2" NPT
K2½H	3	1750		C12412H	80	182JM	3" B	2½" B
	5	1750		C12412J	95	184JM	3" B	2½" B
	7.5	1750		C12412K	105	213JM	3" B	2½" B
K3H	5	1750		C12512J	87	184JM	4" B	3" B
	7.5	1750		C12512K	103	213JM	4" B	3" B
	10	1750		C12512L	115	215JM	4" B	3" B
	15	1750		C12512M	135	254JM	4" B	3" B
K4H	7.5	1750		C12612K	108	213JM	5" B	4" B
	10	1750		C12612L	117	215JM	5" B	4" B
	15	1750		C12612M	152	254JM	5" B	4" B
	20	1750		C12612N	179	256JM	5" B	4" B
	25	1750		C12612P	226	284JM	5" B	4" B
	30	1750		C12612Q	246	286JM	5" B	4" B
K6H	50	1750		C12712S	450	326JM	6" B	6" B
	60	1750		C12712T	520	364JM	6" B	6" B
	75	1750		C12712U	550	365JM	6" B	6" B
	100	1750		C12712W	750	405TC	6" B	6" B



ACOPLADAS A TRANSMISIÓN UNIVERSAL CON MOTOR ELÉCTRICO 4 POLOS-3 PH

Modelo	HP	RPM	# Catálogo		Peso Kg. Aprox.	Modelo Caja	Succión	Descarga
			T. Universal	Caja Proc.				
K1H	1	1750	C12032E03	C12042E03	64	TU5	1½" NPT	1" NPT
	1.5	1750	C12032F03	C12042F03	66	TU5	1½" NPT	1" NPT
	2	1750	C12032G03	C12042G03	69	TU5	1½" NPT	1" NPT
K1¼H	1	1750	C12132E03	C12142E03	67	TU5	1½" NPT	1¼" NPT
	1.5	1750	C12132F03	C12142F03	68	TU5	1½" NPT	1¼" NPT
	2	1750	C12132G03	C12142G03	71	TU5	1½" NPT	1¼" NPT
K1½H	2	1750	C12232G03	C12242G03	85	TU5	2" NPT	1½" NPT
	3	1750	C12232H03	C12242H03	87	TU5	2" NPT	1½" NPT
	5	1750	C12232J03	C12242J03	92	TU5	2" NPT	1½" NPT
K2H	3	1750	C12332H03	C12342H03	122	TU5	2½" NPT	2" NPT
	5	1750	C12332J03	C12342J03	127	TU5	2½" NPT	2" NPT
	7.5	1750	C12332K03	C12342K03	144	TU5	2½" NPT	2" NPT
K2½H	3	1750	C12432H03	C12442H03	100	TU5	3" B	2½" B
	5	1750	C12432J03	C12442J03	115	TU5	3" B	2½" B
	7.5	1750	C12432K03	C12442K03	125	TU5	3" B	2½" B
K3H	5	1750	C12532J03	C12542J03	130	TU5	4" B	3" B
	7.5	1750	C12532K03	C12542K03	145	TU5	4" B	3" B
	10	1750	C12532L03	C12542L03	160	TU5	4" B	3" B
	15	1750	C12532M03	C12542M03	180	TU5	4" B	3" B
K4H	7.5	1750	C12632K03	C12642K03	150	TU5	5" B	4" B
	10	1750	C12632L03	C12642L03	160	TU5	5" B	4" B
	15	1750	C12632M03	C12642M03	190	TU5	5" B	4" B
	20	1750	C12632N03	C12642N03	220	TU5	5" B	4" B
	25	1750	C12632P04	C12642P04	270	TU12	5" B	4" B
	30	1750	C12632Q04	C12642Q04	300	TU12	5" B	4" B
K6H	50	1750	C12732S05	C12742S05	550	TU25	6" B	6" B
	60	1750	C12732T05	C12742T05	620	TU25	6" B	6" B
	75	1750	C12732U06	C12742U06	690	TU25S	6" B	6" B
	100	1750	C12732V06	C12742V06	900	TU25	6" B	6" B



CURVAS DE RENDIMIENTO

NOTA

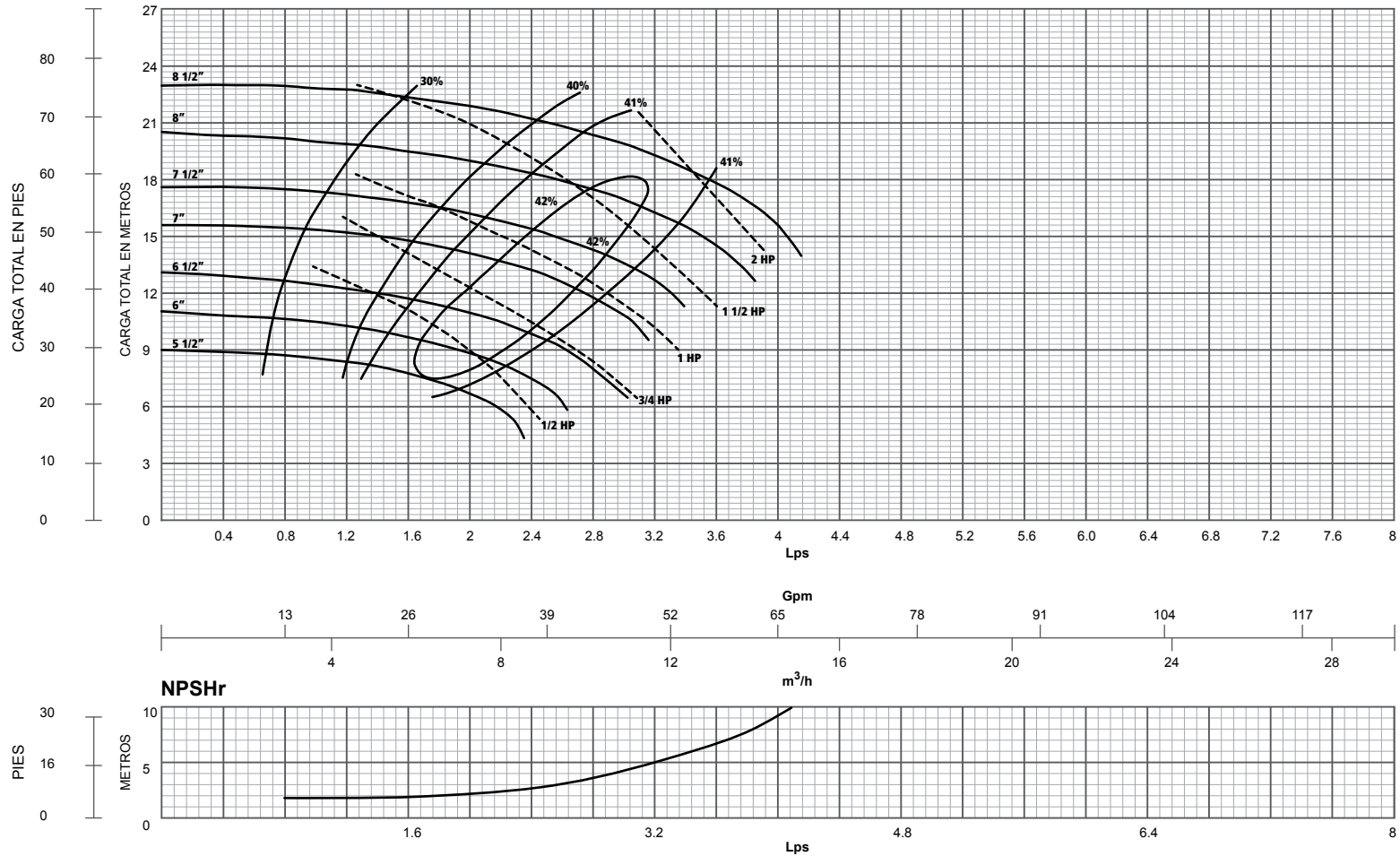
Las curvas mostradas son a nivel del mar. Las condiciones de operación del motor varían según la altura sobre el nivel del mar.

KH

Centrífuga / Alta Presión Modelo K1H

R.P.M. 1750
1 1/4" x 1"
Succión y Descarga
Gráfica MKT35

CURVA DE RENDIMIENTO





CURVAS DE RENDIMIENTO

NOTA

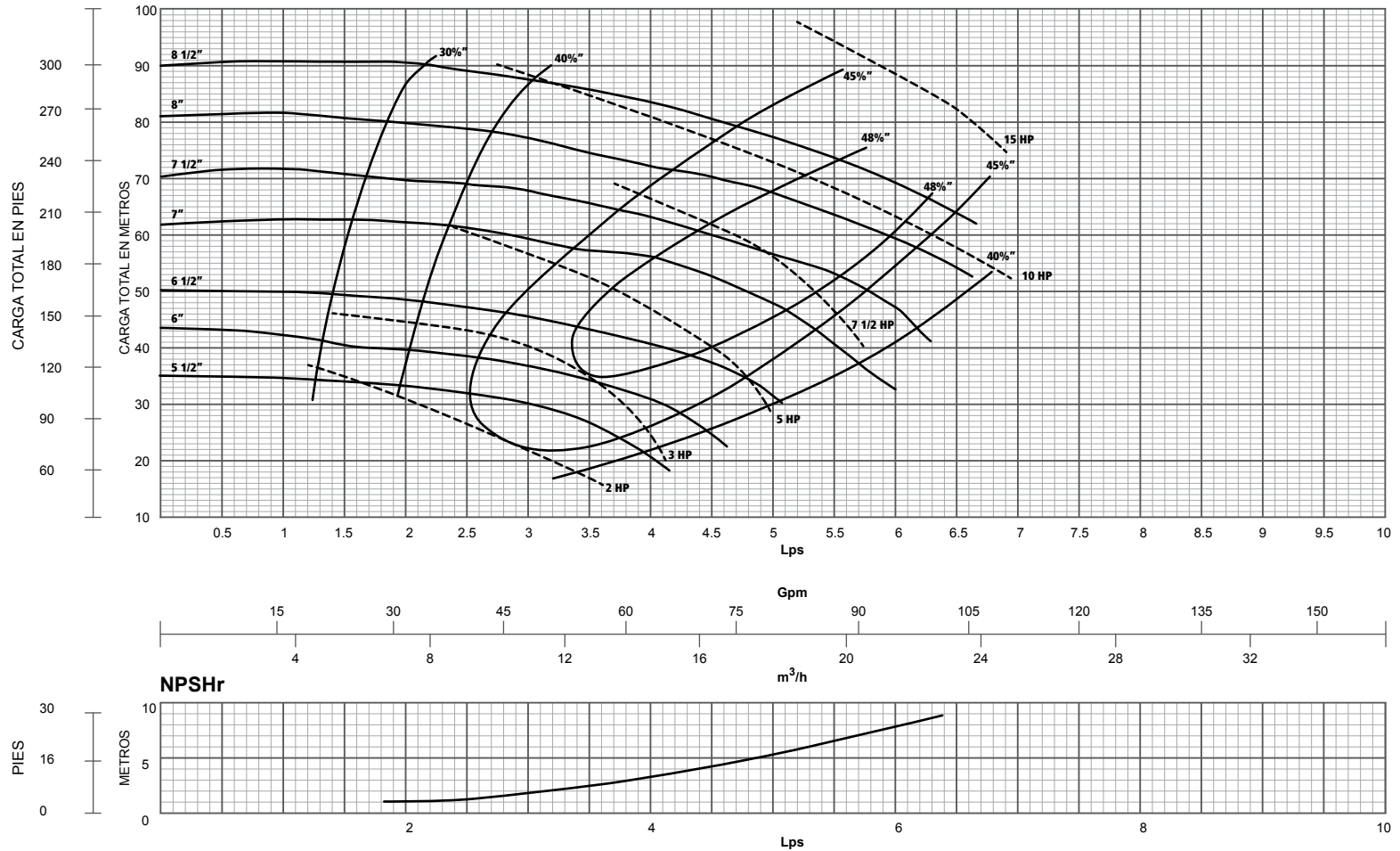
Las curvas mostradas son a nivel del mar. Las condiciones de operación del motor varían según la altura sobre el nivel del mar.



**Centrífuga / Alta Presión
Modelo K1H**

**R.P.M. 3450
1 1/4" x 1"
Succión y Descarga
Gráfica MKT36**

CURVA DE RENDIMIENTO





CURVAS DE RENDIMIENTO

NOTA

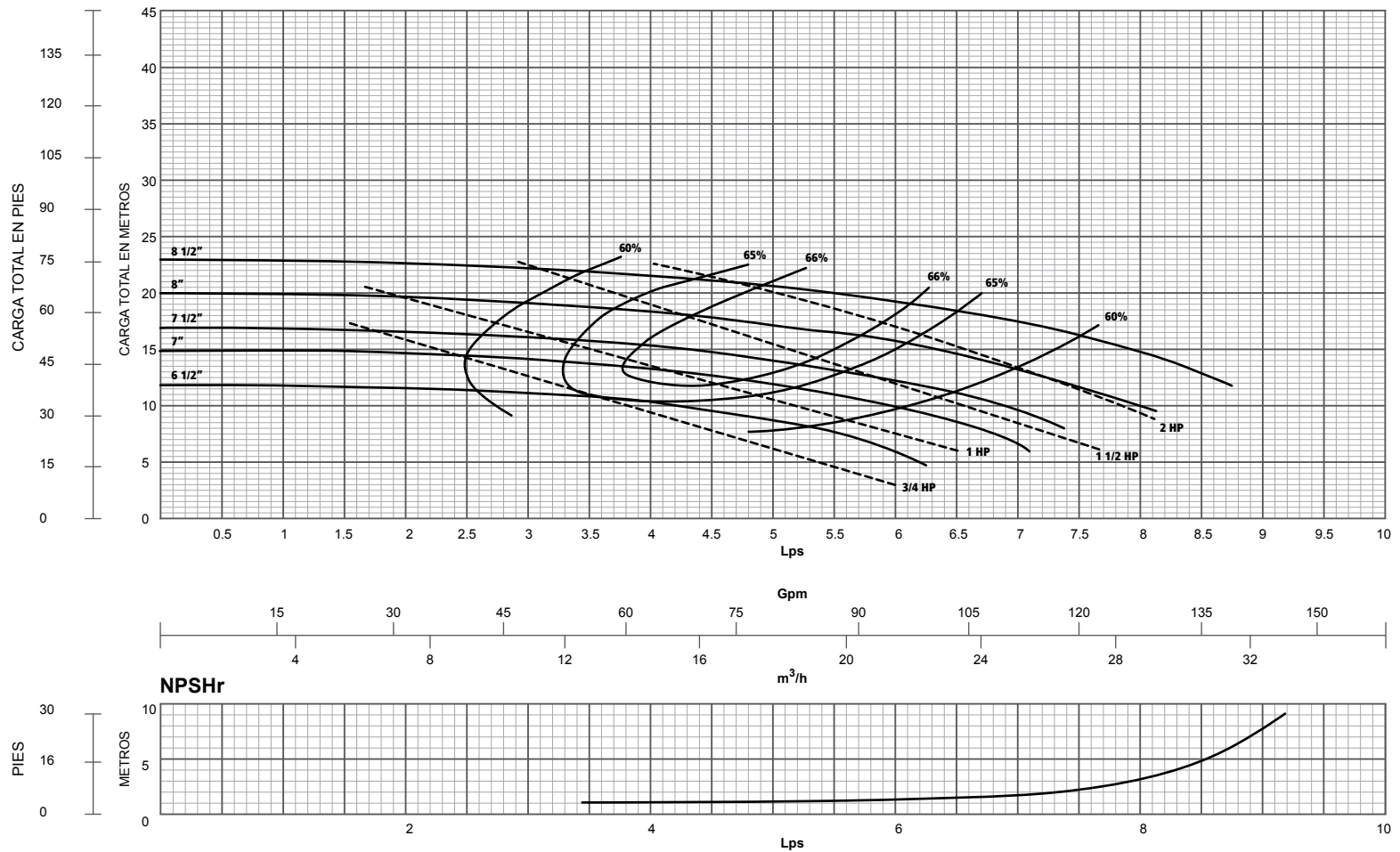
Las curvas mostradas son a nivel del mar. Las condiciones de operación del motor varían según la altura sobre el nivel del mar.

KH

**Centrífuga / Alta Presión
Modelo K1 1/4H**

**R.P.M. 1750
1 1/2" x 1 1/4"
Succión y Descarga
Gráfica MKT37**

CURVA DE RENDIMIENTO





CURVAS DE RENDIMIENTO

NOTA

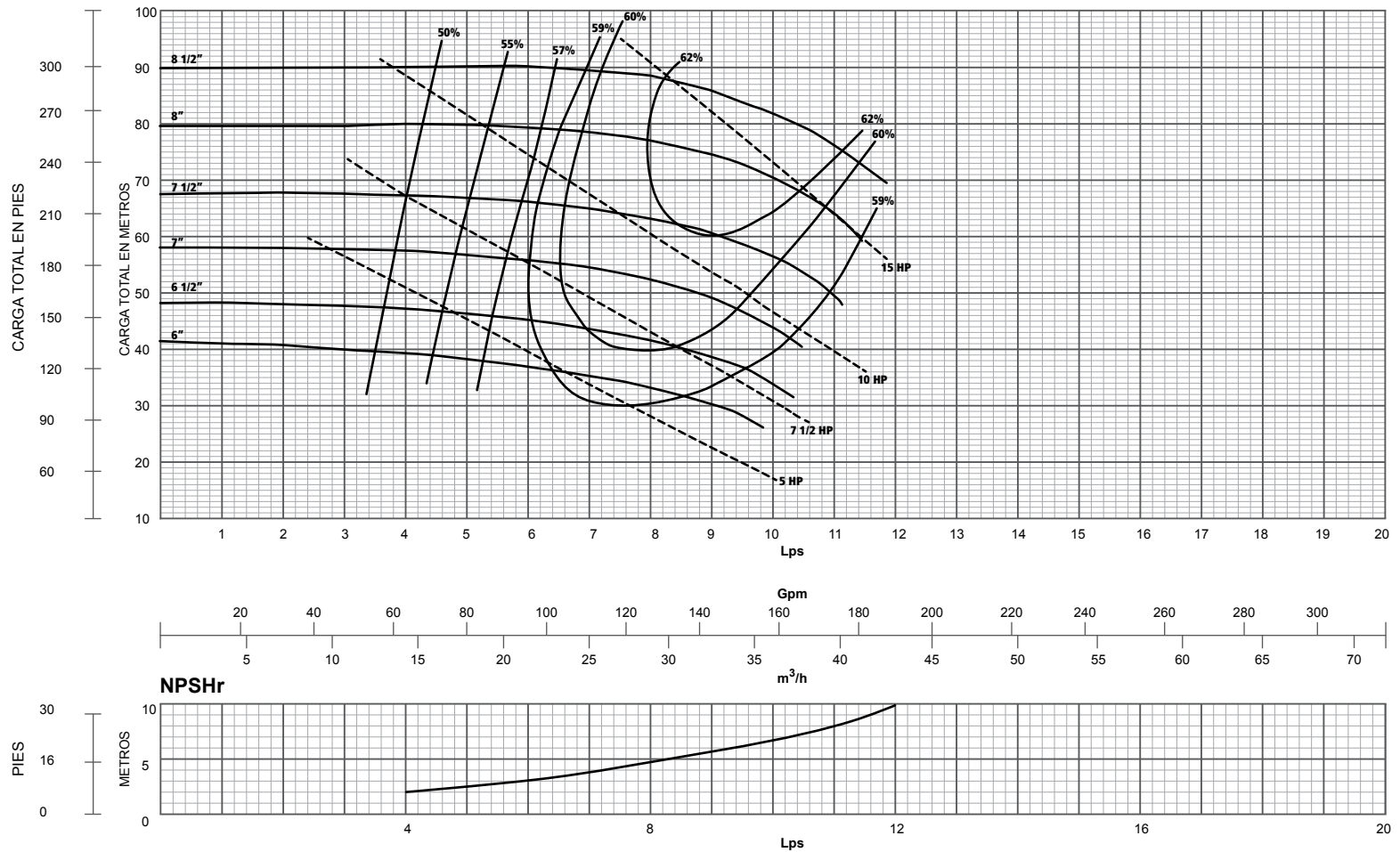
Las curvas mostradas son a nivel del mar. Las condiciones de operación del motor varían según la altura sobre el nivel del mar.



**Centrífuga / Alta Presión
Modelo K1 1/4H**

**R.P.M. 3450
1/4" x 1"
Succión y Descarga
Gráfica MKT38**

CURVA DE RENDIMIENTO





CURVAS DE RENDIMIENTO

NOTA

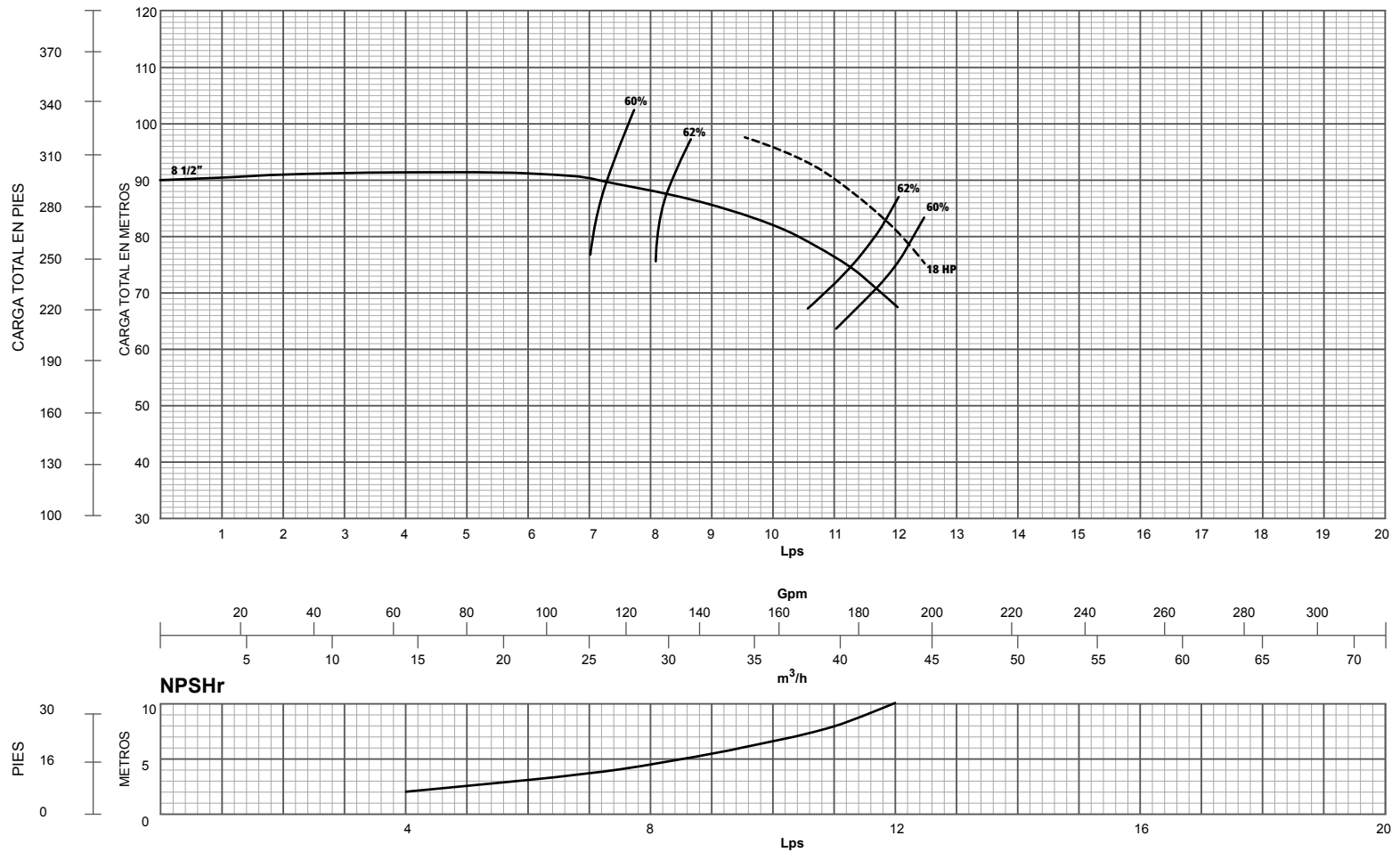
Las curvas mostradas son a nivel del mar. Las condiciones de operación del motor varían según la altura sobre el nivel del mar.

KH

Centrífuga / Alta Presión Modelo K1 1/4H

MOTOR B&S
R.P.M. 3450
1 1/2" x 1 1/4"
Succión y Descarga
Gráfica MKT60

CURVA DE RENDIMIENTO





CURVAS DE RENDIMIENTO

NOTA

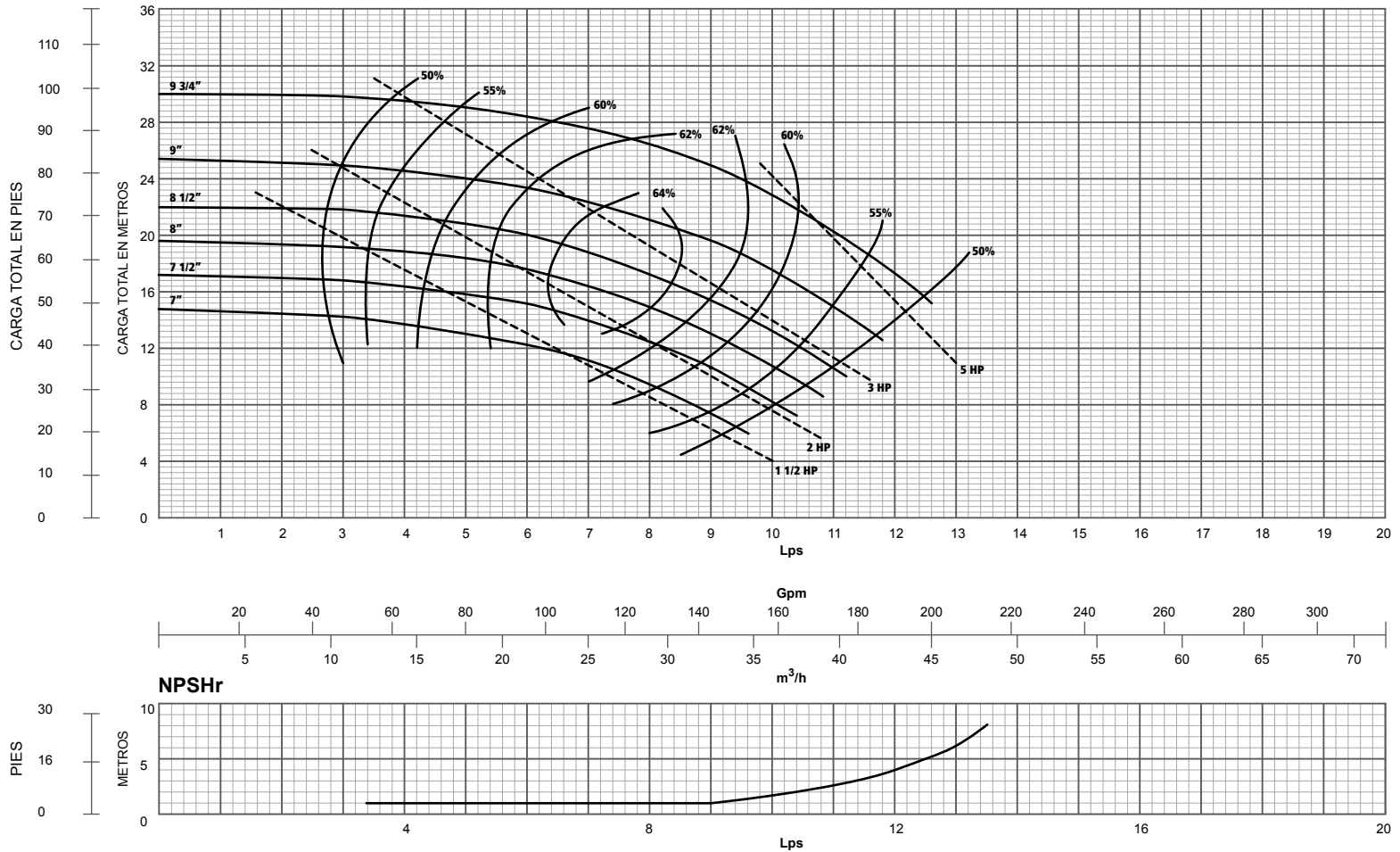
Las curvas mostradas son a nivel del mar. Las condiciones de operación del motor varían según la altura sobre el nivel del mar.



Centrífuga / Alta Presión
Modelo K1 1/2H

R.P.M. 1750
2" x 1 1/2"
Succión y Descarga
Gráfica MKT39

CURVA DE RENDIMIENTO





CURVAS DE RENDIMIENTO

NOTA

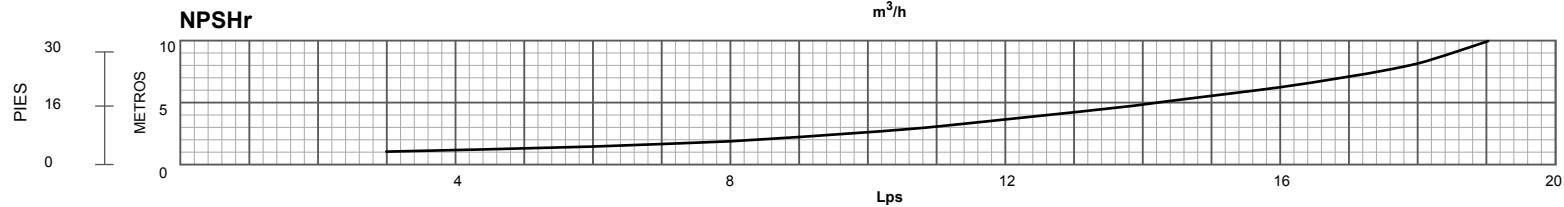
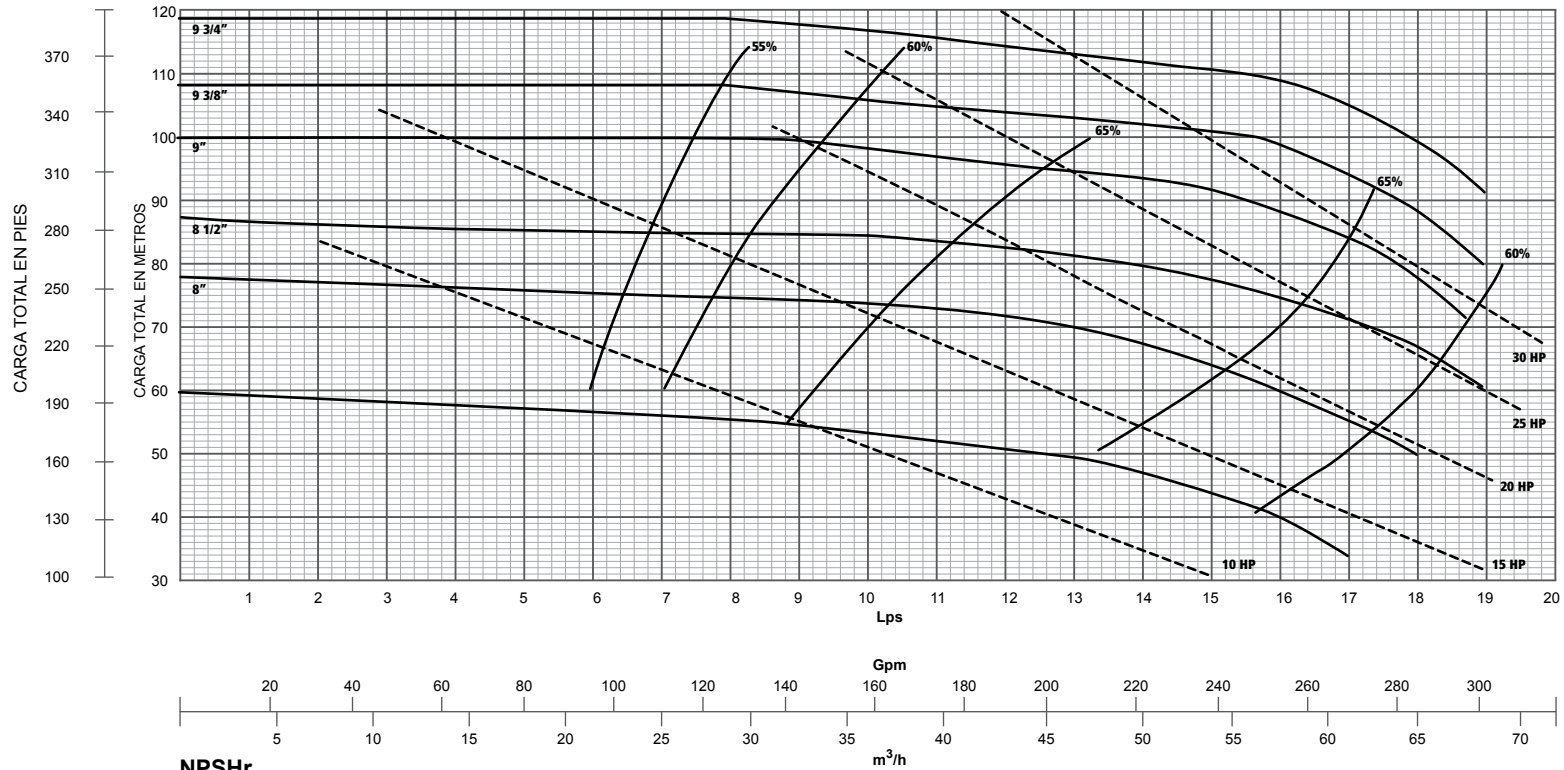
Las curvas mostradas son a nivel del mar. Las condiciones de operación del motor varían según la altura sobre el nivel del mar.

KH

Centrífuga / Alta Presión Modelo K1 1/2H

R.P.M. 3450
2" x 1 1/2"
Succión y Descarga
Gráfica MKT40

CURVA DE RENDIMIENTO





CURVAS DE RENDIMIENTO

NOTA

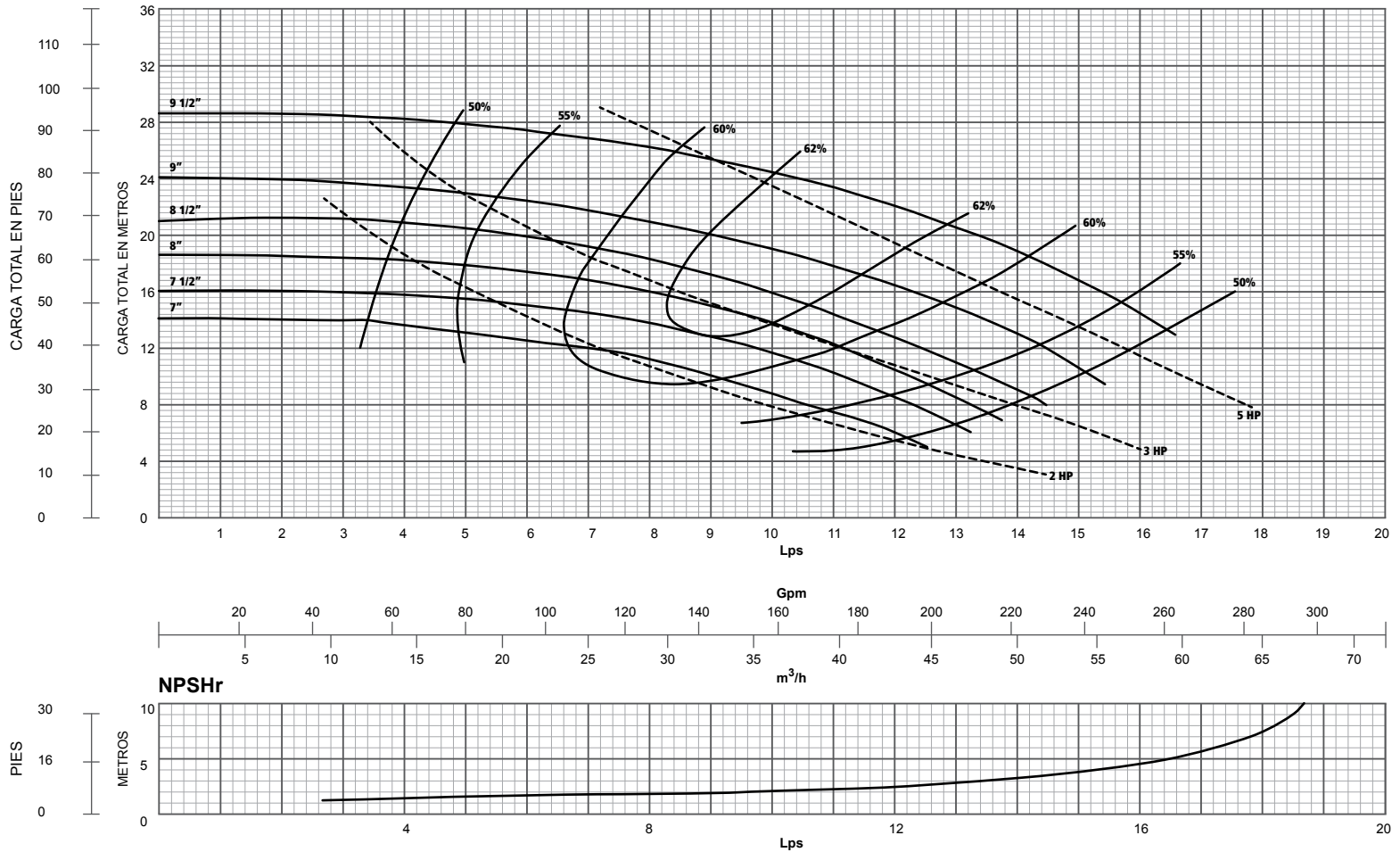
Las curvas mostradas son a nivel del mar. Las condiciones de operación del motor varían según la altura sobre el nivel del mar.

KH

**Centrífuga / Alta Presión
Modelo K2H**

**R.P.M. 1750
2 1/2" x 2"
Succión y Descarga
Gráfica MKT40-A**

CURVA DE RENDIMIENTO





CURVAS DE RENDIMIENTO

NOTA

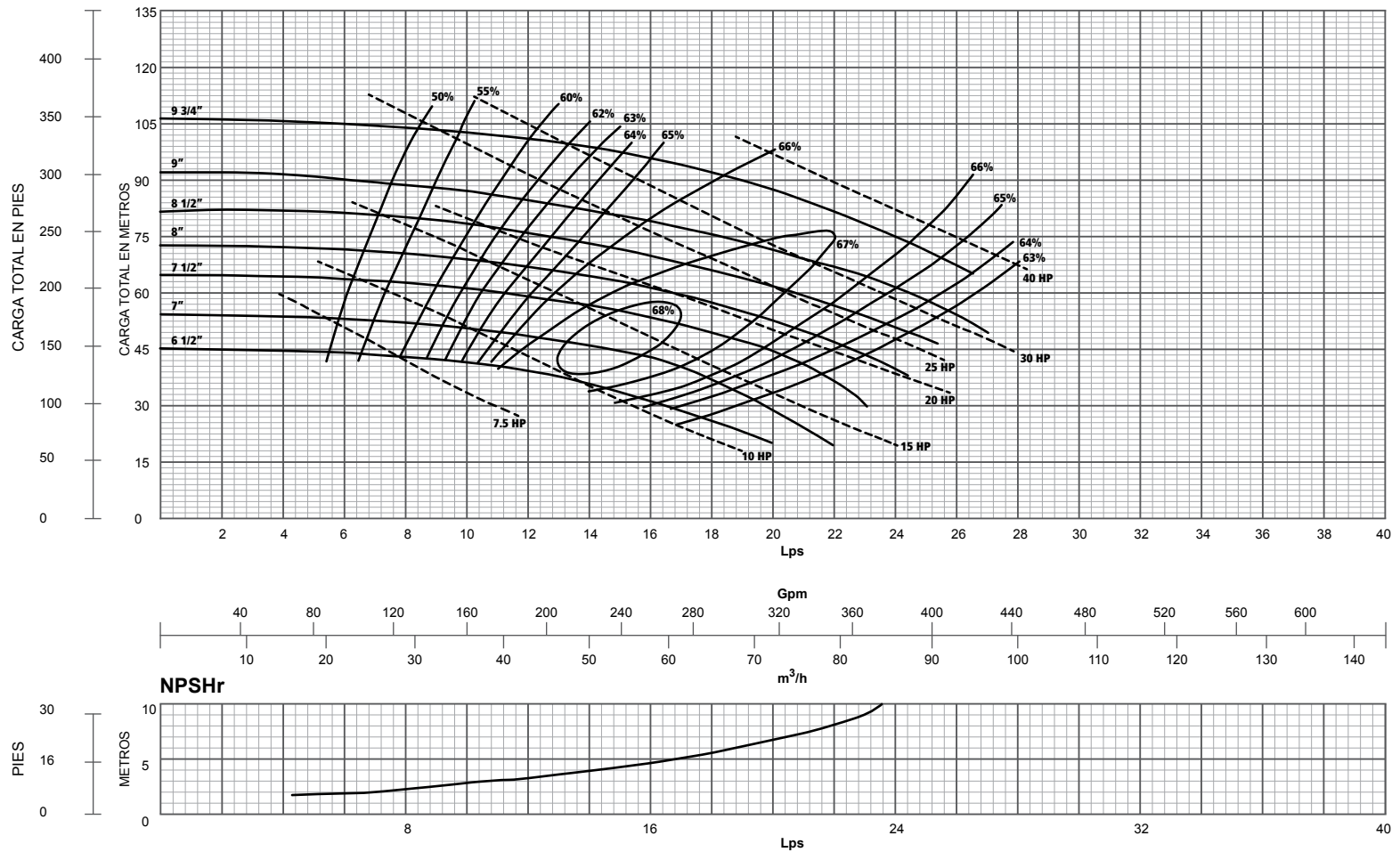
Las curvas mostradas son a nivel del mar. Las condiciones de operación del motor varían según la altura sobre el nivel del mar.

KH

Centrífuga / Alta Presión Modelo K2H

R.P.M. 3500
2 1/2" x 2"
Succión y Descarga
Gráfica MKT40-B

CURVA DE RENDIMIENTO





CURVAS DE RENDIMIENTO

NOTA

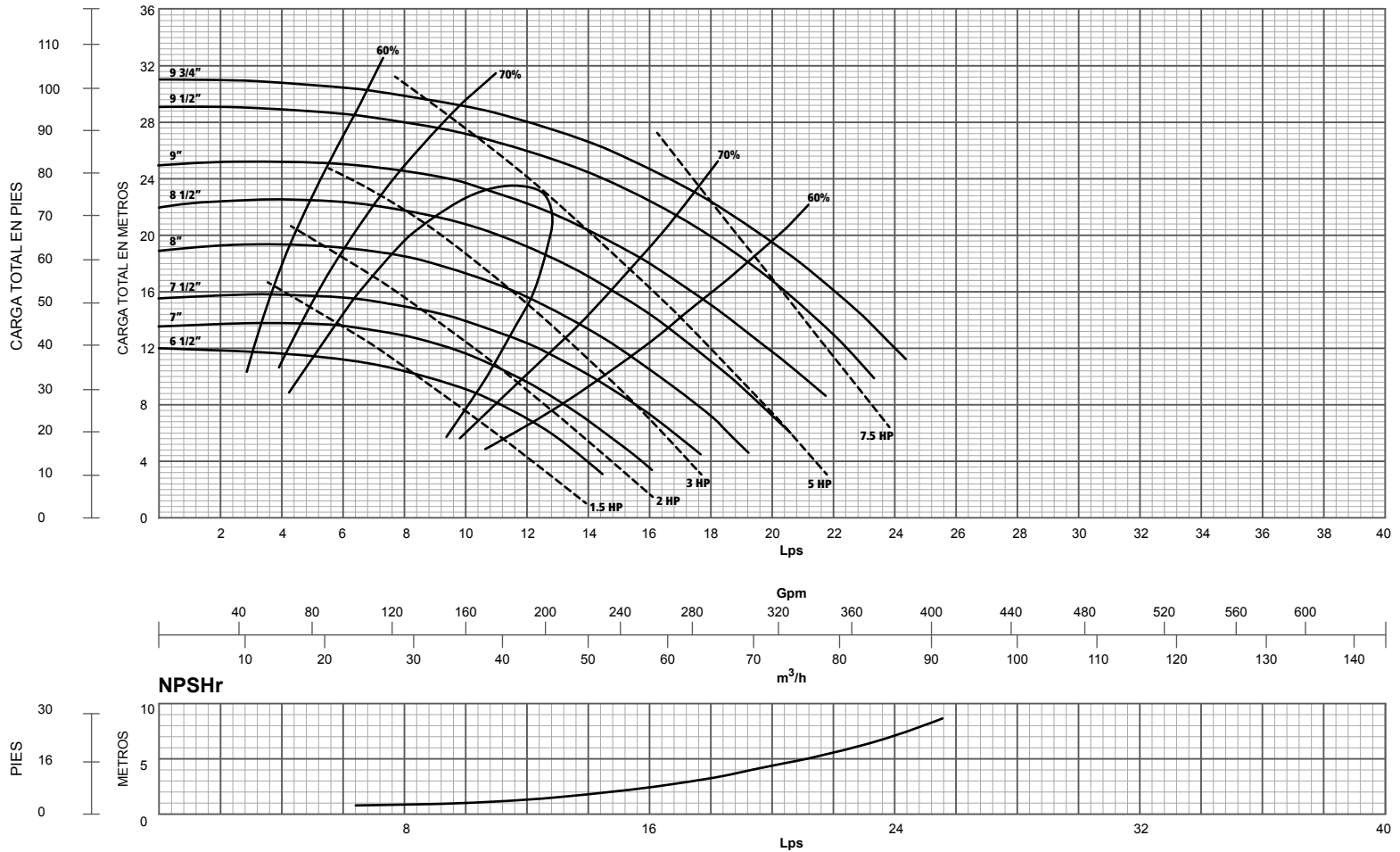
Las curvas mostradas son a nivel del mar. Las condiciones de operación del motor varían según la altura sobre el nivel del mar.



**Centrífuga / Alta Presión
Modelo K2 1/2H**

**R.P.M. 1750
3" x 2 1/2"
Succión y Descarga
Gráfica MKT41**

CURVA DE RENDIMIENTO





CURVAS DE RENDIMIENTO

NOTA

Las curvas mostradas son a nivel del mar. Las condiciones de operación del motor varían según la altura sobre el nivel del mar.

KH

Centrífuga / Alta Presión Modelo K2 1/2H

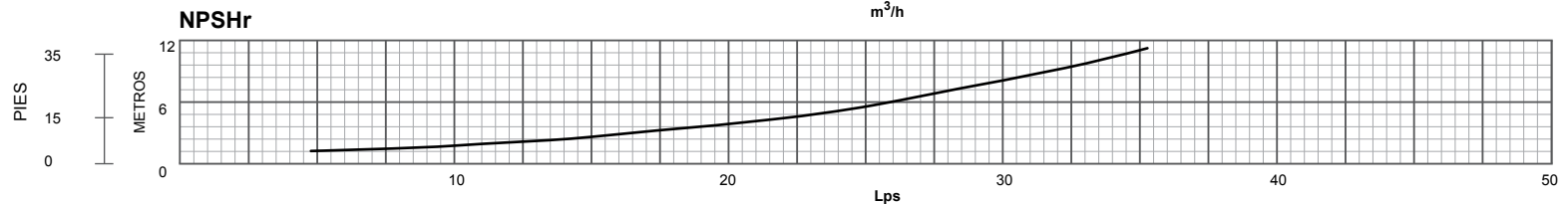
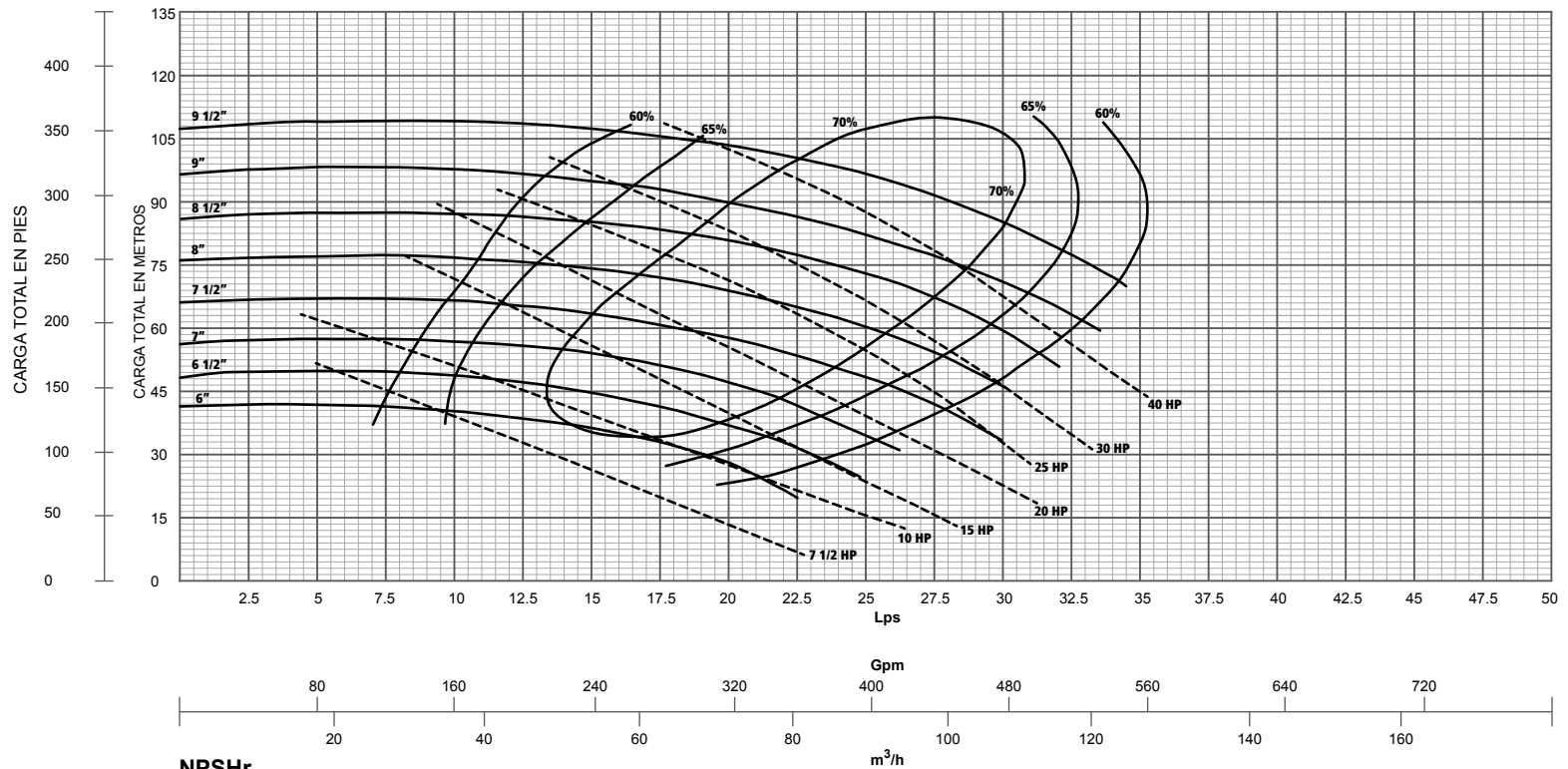
R.P.M. 3450

3" x 2 1/2"

Succión y Descarga

Gráfica MKT42

CURVA DE RENDIMIENTO





CURVAS DE RENDIMIENTO

NOTA

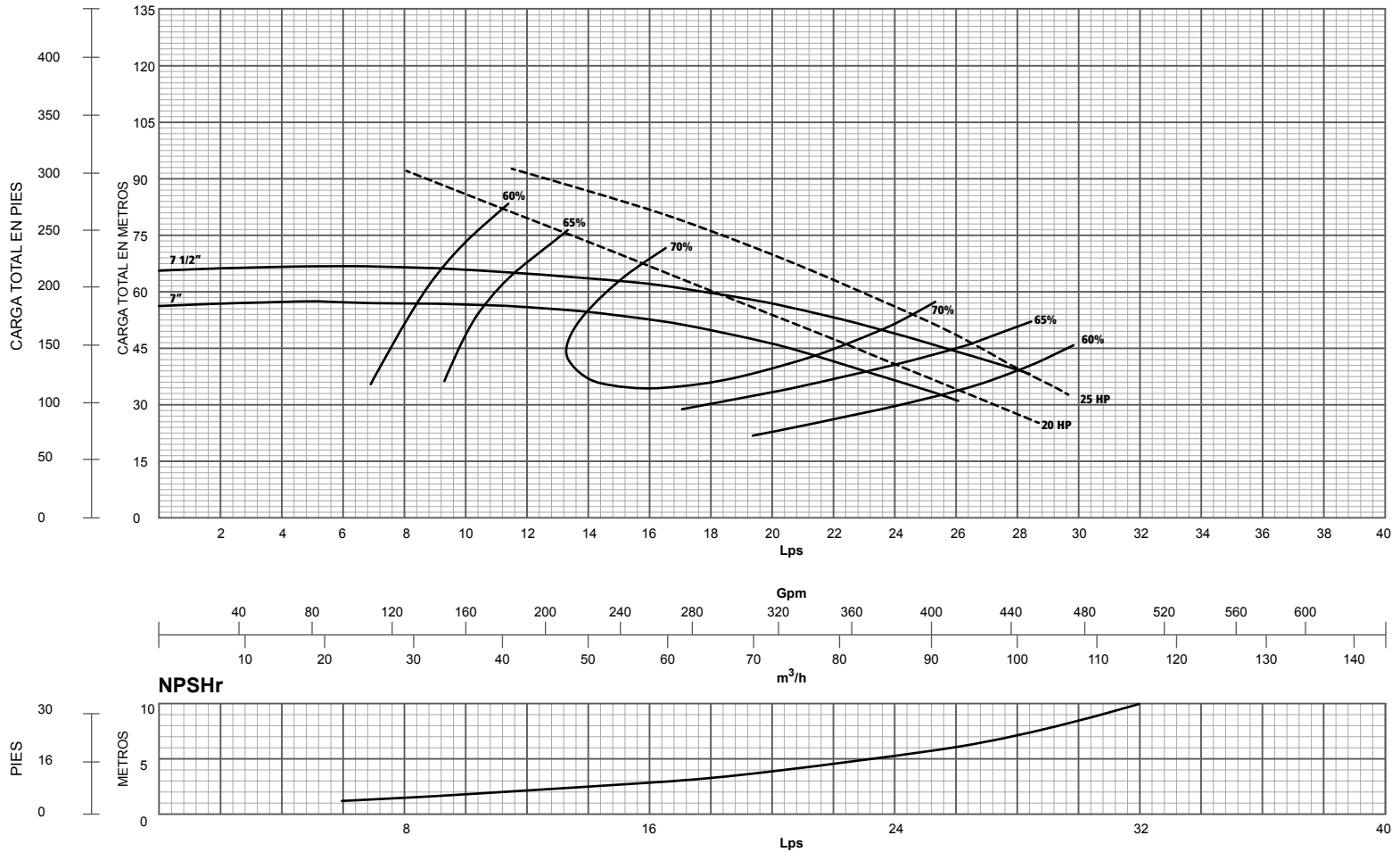
Las curvas mostradas son a nivel del mar. Las condiciones de operación del motor varían según la altura sobre el nivel del mar.



**Centrífuga / Alta Presión
Modelo K2 1/2H**

**MOTOR V.W.
R.P.M. 3450
3" x 2 1/2"
Succión y Descarga
Gráfica MKT62**

CURVA DE RENDIMIENTO





CURVAS DE RENDIMIENTO

NOTA

Las curvas mostradas son a nivel del mar. Las condiciones de operación del motor varían según la altura sobre el nivel del mar.

KH

Centrífuga / Alta Presión Modelo K3H

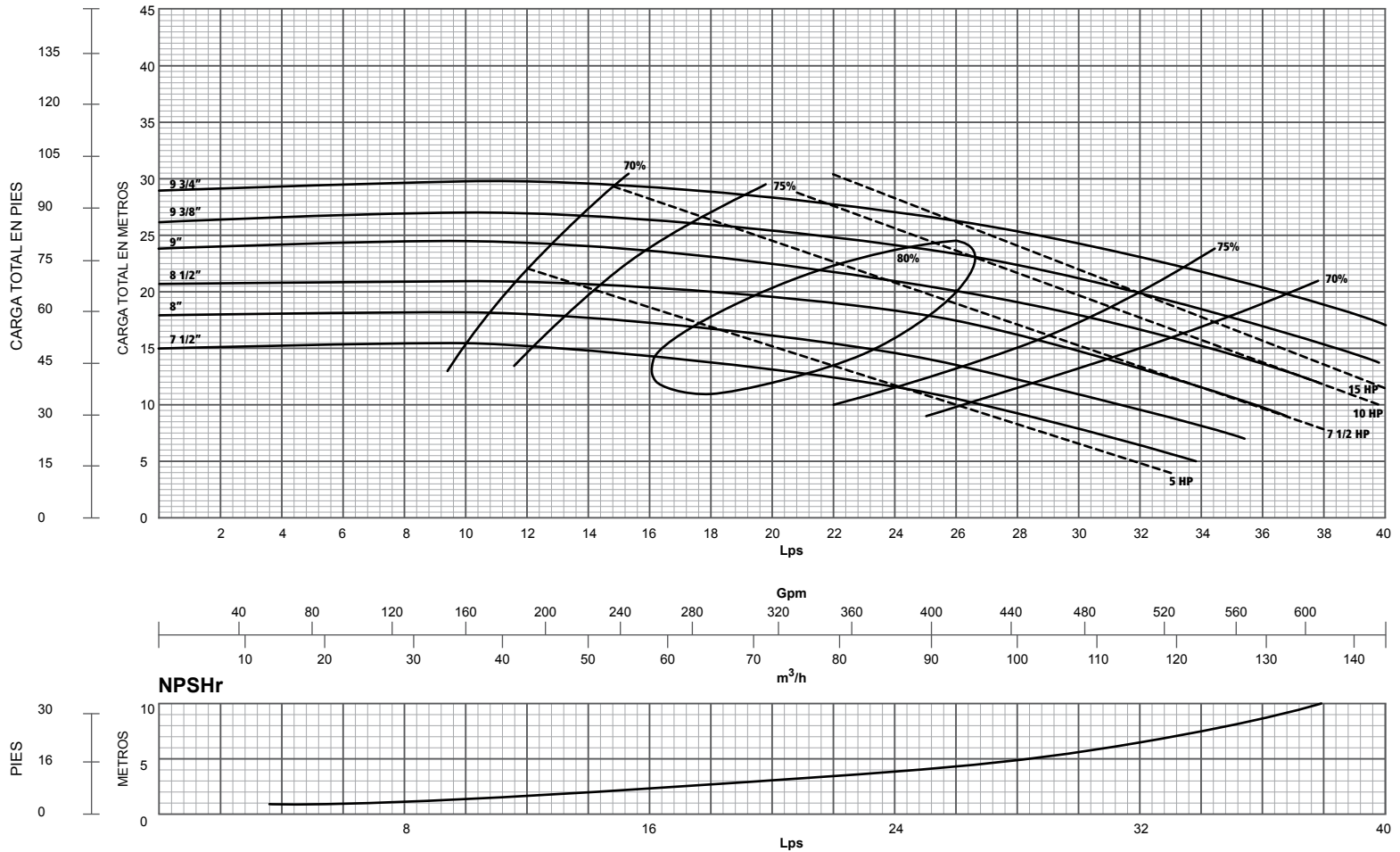
R.P.M. 1750

4"x 3"

Succión y Descarga

Gráfica MKT43

CURVA DE RENDIMIENTO





CURVAS DE RENDIMIENTO

NOTA

Las curvas mostradas son a nivel del mar. Las condiciones de operación del motor varían según la altura sobre el nivel del mar.

KH

**Centrífuga / Alta Presión
Modelo K3H**

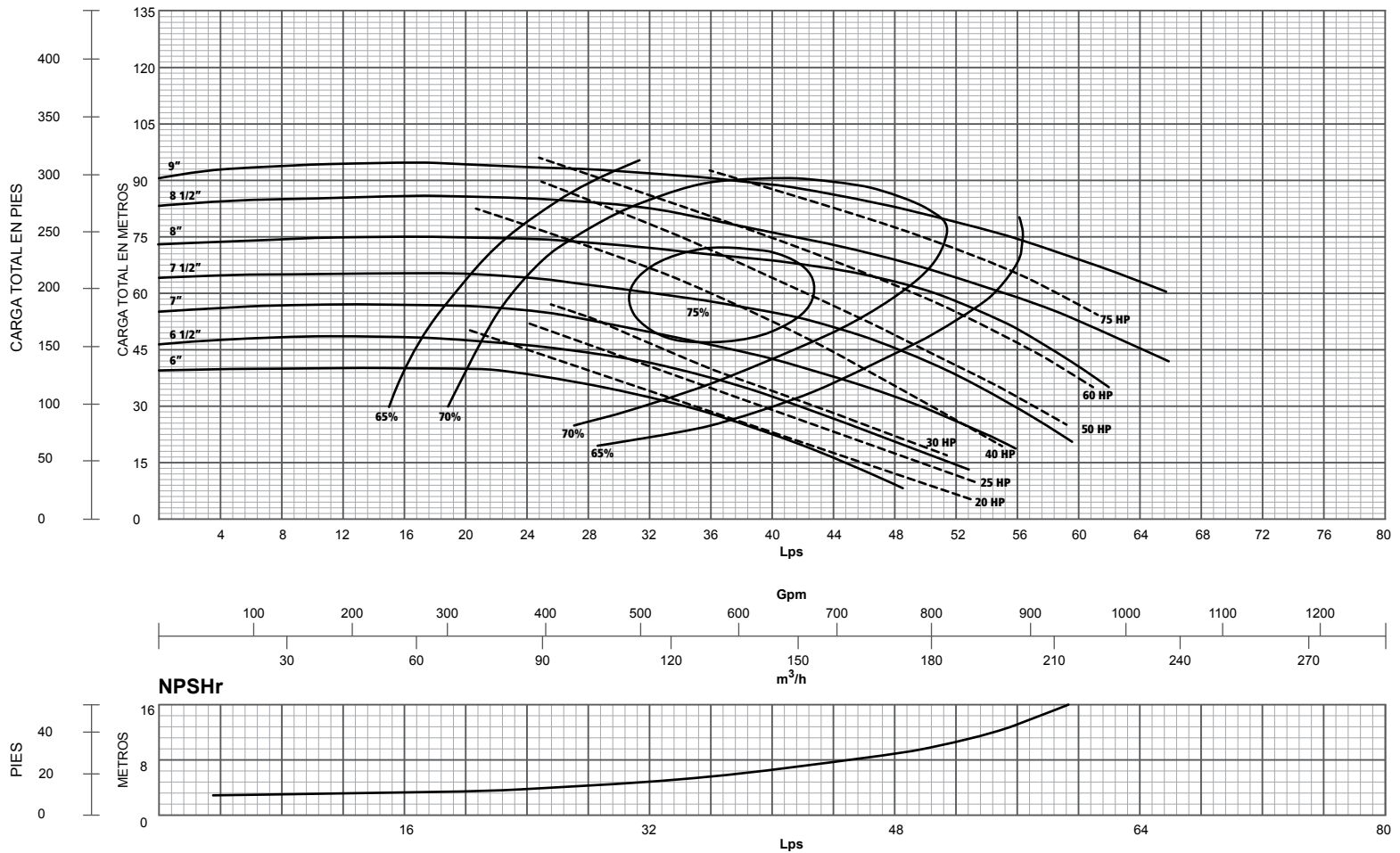
R.P.M. 3450

4" x 3"

Succión y Descarga

Gráfica MKT44

CURVA DE RENDIMIENTO





CURVAS DE RENDIMIENTO

NOTA

Las curvas mostradas son a nivel del mar. Las condiciones de operación del motor varían según la altura sobre el nivel del mar.

KH

Centrífuga / Alta Presión Modelo K3H

MOTOR V.W.

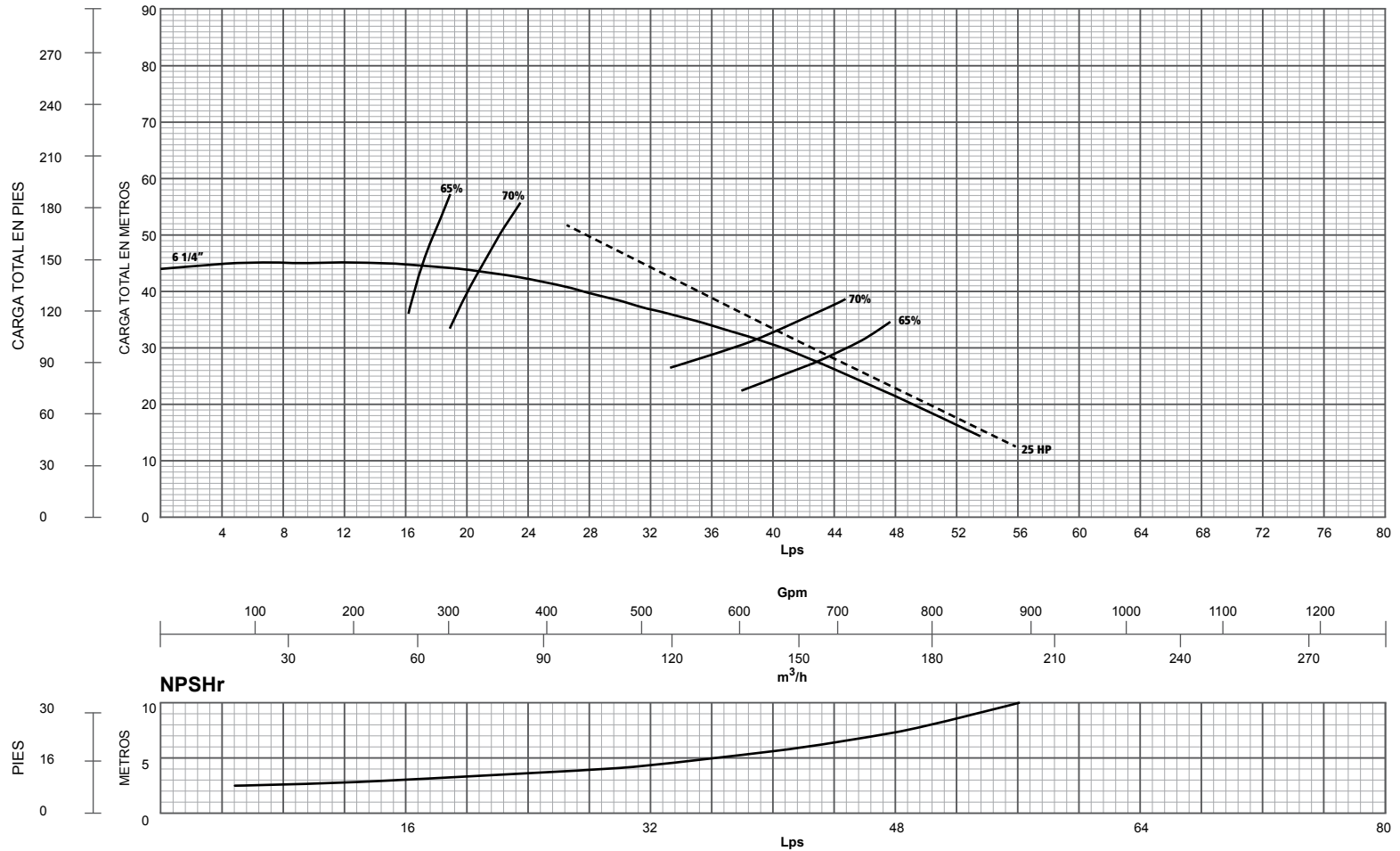
R.P.M. 3450

4" x 3"

Succión y Descarga

Gráfica MKT63

CURVA DE RENDIMIENTO





CURVAS DE RENDIMIENTO

NOTA

Las curvas mostradas son a nivel del mar. Las condiciones de operación del motor varían según la altura sobre el nivel del mar.

KH

**Centrífuga / Alta Presión
Modelo K4H**

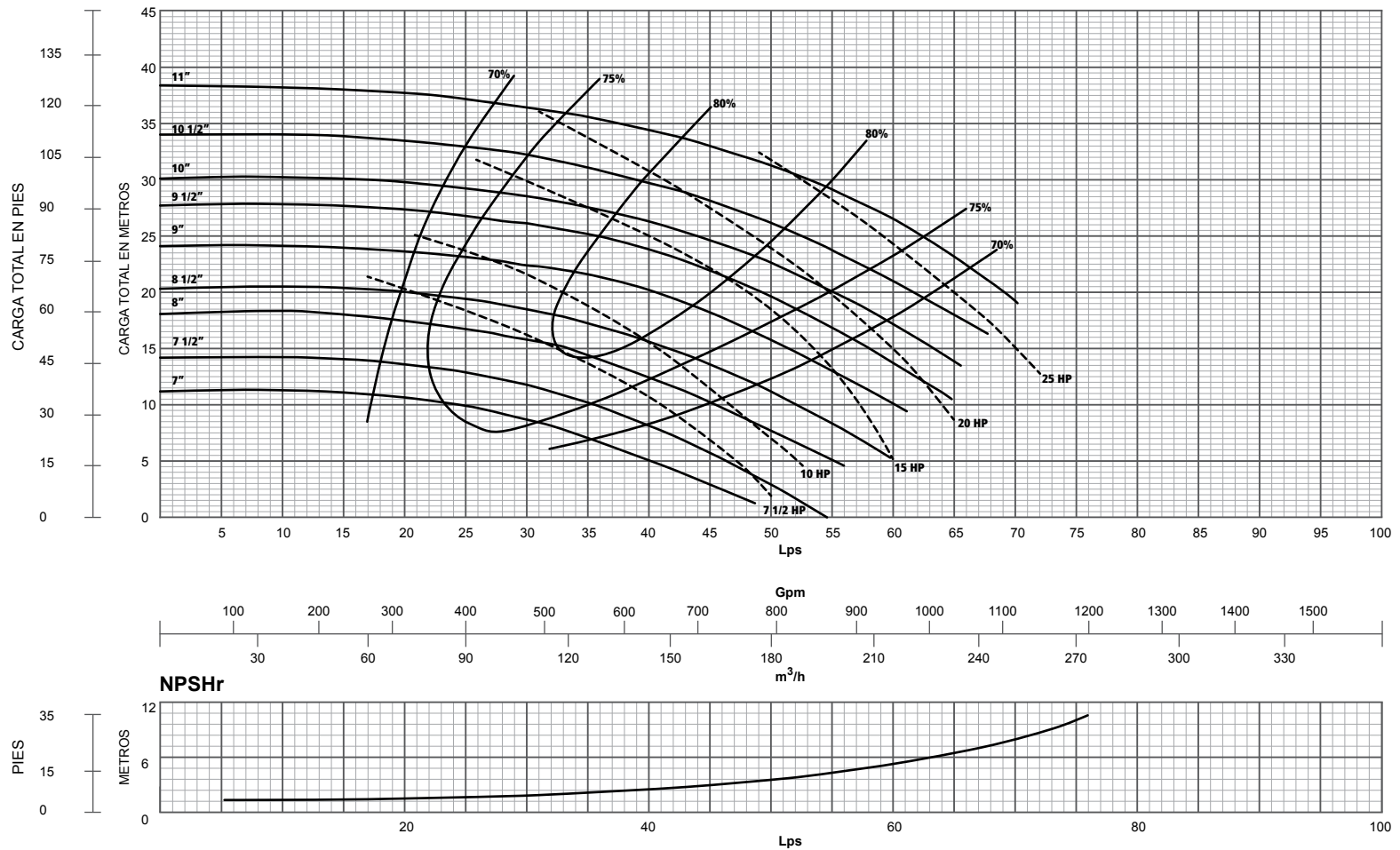
R.P.M. 1750

5" x 4"

Succión y Descarga

Gráfica MKT45

CURVA DE RENDIMIENTO





CURVAS DE RENDIMIENTO

NOTA

Las curvas mostradas son a nivel del mar. Las condiciones de operación del motor varían según la altura sobre el nivel del mar.

KH

Centrífuga / Alta Presión Modelo K4H

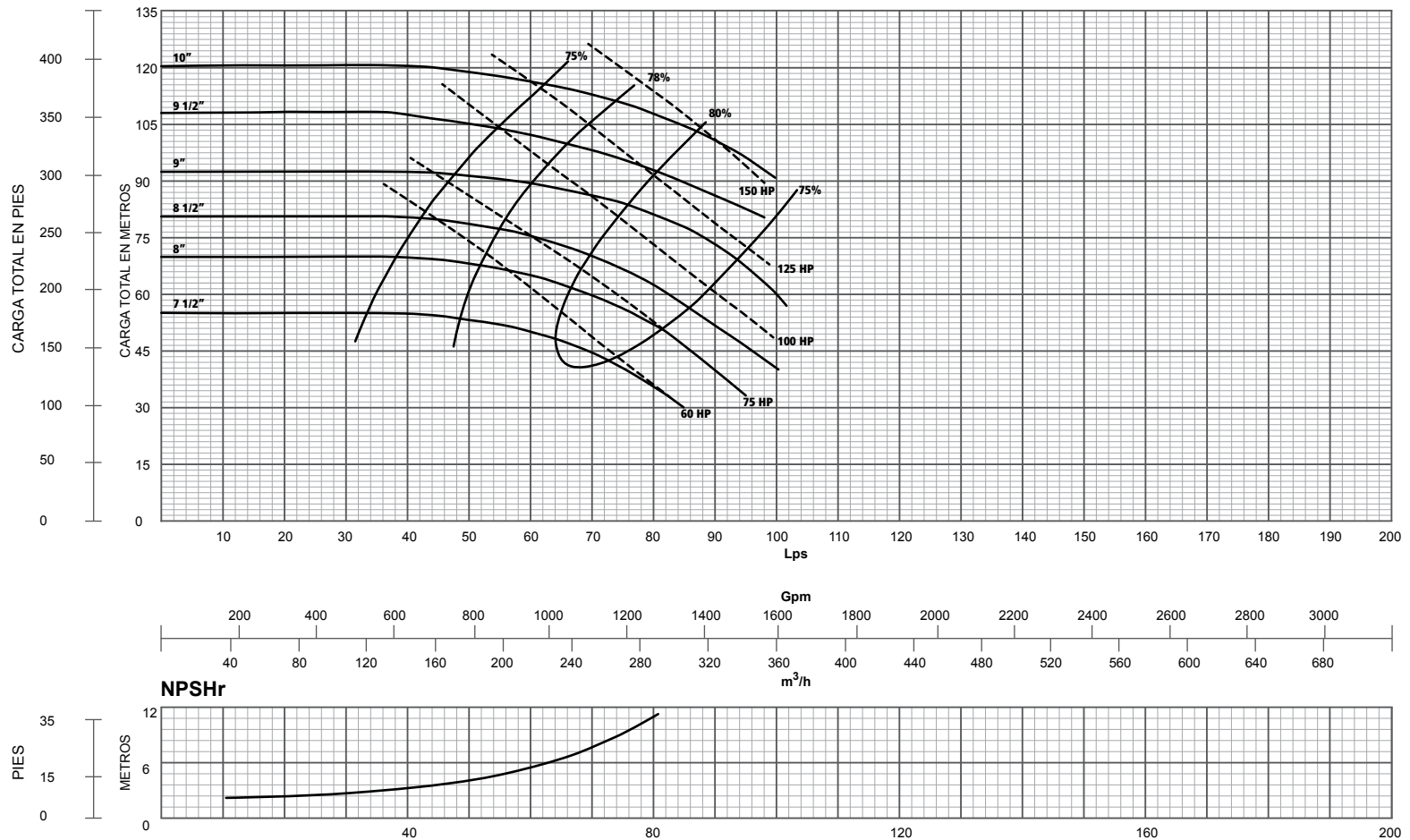
R.P.M. 3450

5" x 4"

Succión y Descarga

Gráfica MKT46

CURVA DE RENDIMIENTO





CURVAS DE RENDIMIENTO

NOTA

Las curvas mostradas son a nivel del mar. Las condiciones de operación del motor varían según la altura sobre el nivel del mar.

KH

**Centrífuga / Alta Presión
Modelo K6H**

**R.P.M. 1750
6" x 6"
Succión y Descarga
Gráfica MKT44**

CURVA DE RENDIMIENTO

