



ACOPLADAS A MOTOR ELÉCTRICO								
Modelo	HP	RPM	# Catálogo		Peso Kg.	Armazón	Succión	Descarga
			1 ph.	3 ph.	Aprox.			
K1½HS	5	1750		C13212J	99	184TC	2" NPT	1½" NPT
	7.5	1750		C13212K	116	213JM	2" NPT	1½" NPT
	10	1750		C13212L	125	215JM	2" NPT	1½" NPT
	15	1750		C13212M	160	254JM	2" NPT	1½" NPT
K2½HS	7.5	1750		C13412K	110	213JM	3" B	2½" B
	10	1750		C13412L	130	215JM	3" B	2½" B
	15	1750		C13412M	140	254JM	3" B	2½" B
	20	1750		C13412N	175	256JM	3" B	2½" B
K3HS	15	1750		C13512M	150	254JM	4" B	3" B
	20	1750		C13512N	180	256JM	4" B	3" B
	25	1750		C13512P	215	284JM	4" B	3" B
	30	1750		C13512Q	280	286JM	4" B	3" B
K4HS	25	1750		C13612P	225	324JM	5" B	4" B
	30	1750		C13612Q	290	286JM	5" B	4" B
	40	1750		C13612R	370	324JM	5" B	4" B
	50	1750		C13612S	385	326JM	5" B	4" B
K6HS	50	1750		C13712S	410	326TC	8" B	6" B
	60	1750		C13712T	480	364TC	8" B	6" B
	75	1750		C13712U	500	365TC	8" B	6" B
	100	1750		C13712V	600	405TC	8" B	6" B
	125	1750		C13712W	750	444TC	8" B	6" B

ACOPLADAS A TRANSMISIÓN UNIVERSAL CON MOTOR ELÉCTRICO 4 POLOS-3 PH								
Modelo	HP	RPM	# Catálogo		Peso Kg.	Modelo	Succión	Descarga
			T. Universal	Caja Proc.	Aprox.	Caja		
K1½HS	5	1750	C13232J03	C13242J03	140	TU5	2" NPT	1½" NPT
	7.5	1750	C13232K03	C13242K03	157	TU5	2" NPT	1½" NPT
	10	1750	C13232L03	C13242L03	165	TU5	2" NPT	1½" NPT
	15	1750	C13232M03	C13242M03	200	TU5	2" NPT	1½" NPT
K2½HS	7.5	1750	C13432K03	C13442K03	150	TU5	3" B	2½" B
	10	1750	C13432L03	C13442L03	170	TU5	3" B	2½" B
	15	1750	C13432M03	C13442M03	180	TU5	3" B	2½" B
	20	1750	C13432N03	C13442N03	220	TU5	3" B	2½" B
K3HS	15	1750	C13532M03	C13542M03	190	TU5	4" B	3" B
	20	1750	C13532N03	C13542N03	260	TU5	4" B	3" B
	25	1750	C13532P04	C13542P04	275	TU12	4" B	3" B
	30	1750	C13532Q04	C13542Q04	346	TU12	4" B	3" B
K4HS	25	1750	C13632P04	C13642P04	280	TU12	5" B	4" B
	30	1750	C13632Q04	C13642Q04	350	TU12	5" B	4" B
	40	1750	C13632R04	C13642R04	430	TU12	5" B	4" B
	50	1750	C13632S05	C13642S05	450	TU25	5" B	4" B
K6HS	50	1750	C13732S05	C13742S05	470	TU25	8" B	6" B
	60	1750	C13732T05	C13742T05	540	TU25	8" B	6" B
	75	1750	C13732U05	C13742U05	570	TU25	8" B	6" B
	100	1750	C13732V06	C13742V06	690	TU25S	8" B	6" B
	125	1750	C13732W06	C13742W06	850	TU25S	8" B	6" B

ACOPLADAS A TRANSMISIÓN UNIVERSAL								
Modelo	Diam.	Giro	# Catálogo		Peso Kg.	Modelo	Succión	Descarga
	Eje		T. Universal	Caja Proc.	Aprox.	Caja		
K1½HS	1½"	CW	C13230C	C13240C	100	TU5	2" NPT	1½" NPT
K2½HS	1½"	CW	C13430C	C13440C	110	TU5	3" B	2½" B
K3HS	1½"	CW	C13530C	C13540C	115	TU5	4" B	3" B
	1½"	CW	C13530D	C13540D	130	TU12	4" B	3" B
K4HS	1½"	CW	C13630E	C13640E	140	TU12	5" B	4" B
	1½"	CW	C13630F	C13640F	165	TU25	5" B	4" B
K6HS	1½"	CW	C13730E	C13740E	275	TU25	8" B	6" B
	2½"	CW	C13730F	C13740F	250	TU25S	8" B	6" B



## CURVAS DE RENDIMIENTO

### NOTA

Las curvas mostradas son a nivel del mar. Las condiciones de operación del motor varían según la altura sobre el nivel del mar.

# KHS

## Centrífuga / Alta Presión Plus Modelo K1 1/2HS

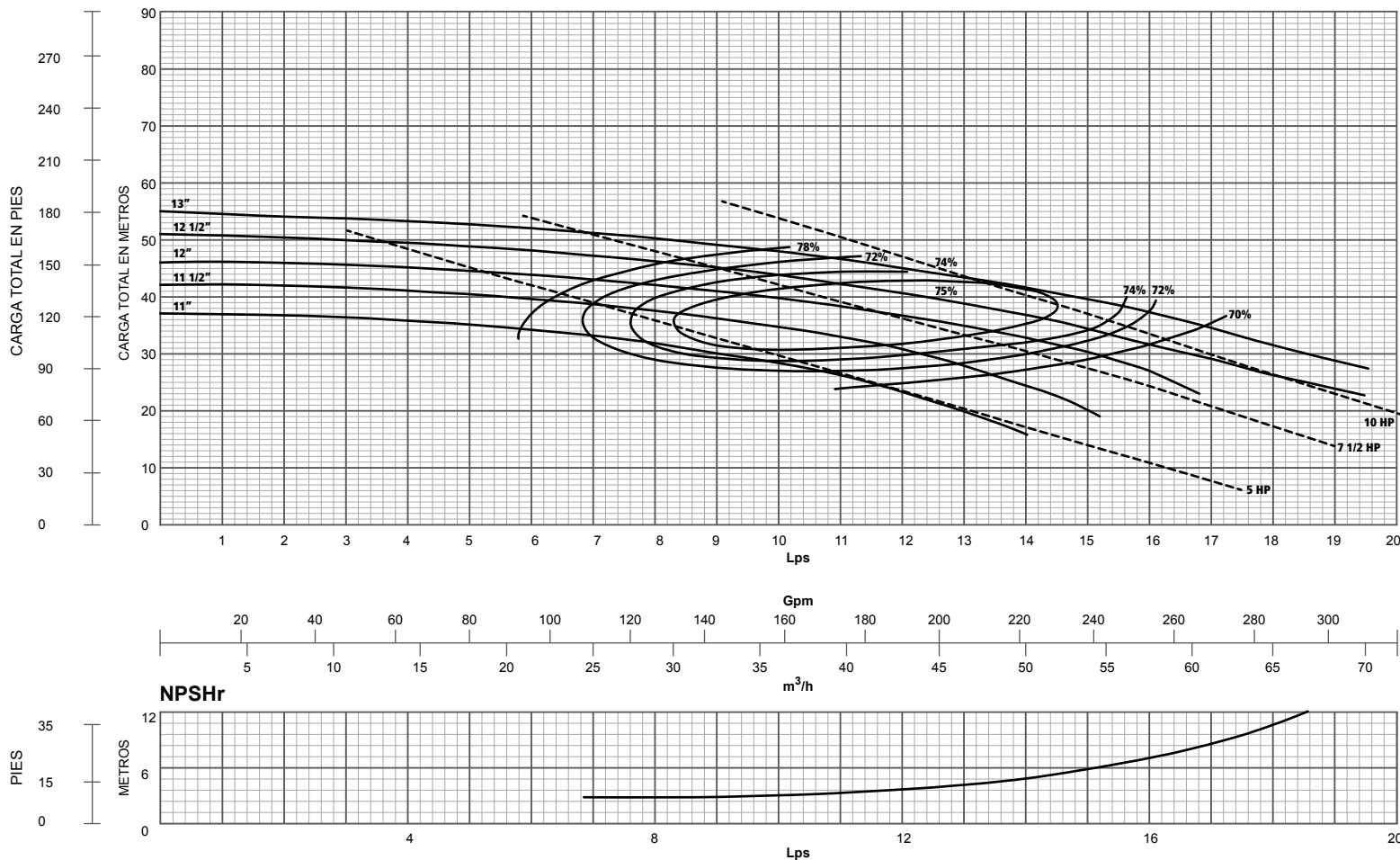
R.P.M. 1750

2"x 1 1/2"

Succión y Descarga

Gráfica MKT07

### CURVA DE RENDIMIENTO





**CURVAS DE RENDIMIENTO**

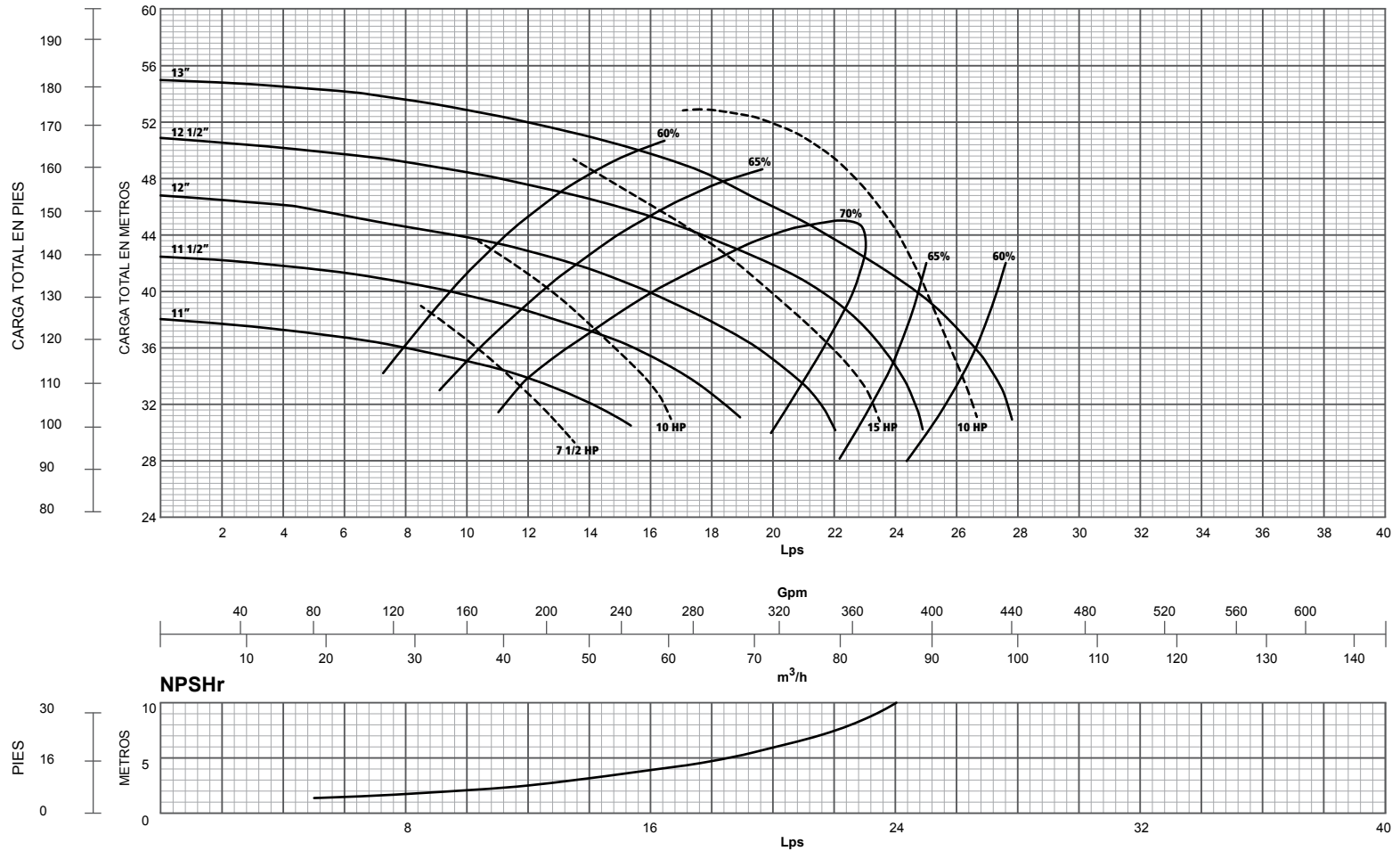
**NOTA**  
Las curvas mostradas son a nivel del mar. Las condiciones de operación del motor varían según la altura sobre el nivel del mar.



**Centrífuga / Alta Presión Plus  
Modelo K2 1/2HS**

**R.P.M. 1750  
3"x 2 1/2"**  
**Succión y Descarga**  
Gráfica MKT70

**CURVA DE RENDIMIENTO**





**CURVAS DE RENDIMIENTO**

**NOTA**  
Las curvas mostradas son a nivel del mar. Las condiciones de operación del motor varían según la altura sobre el nivel del mar.

**KHS**

**Centrífuga / Alta Presión Plus  
Modelo K3HS**

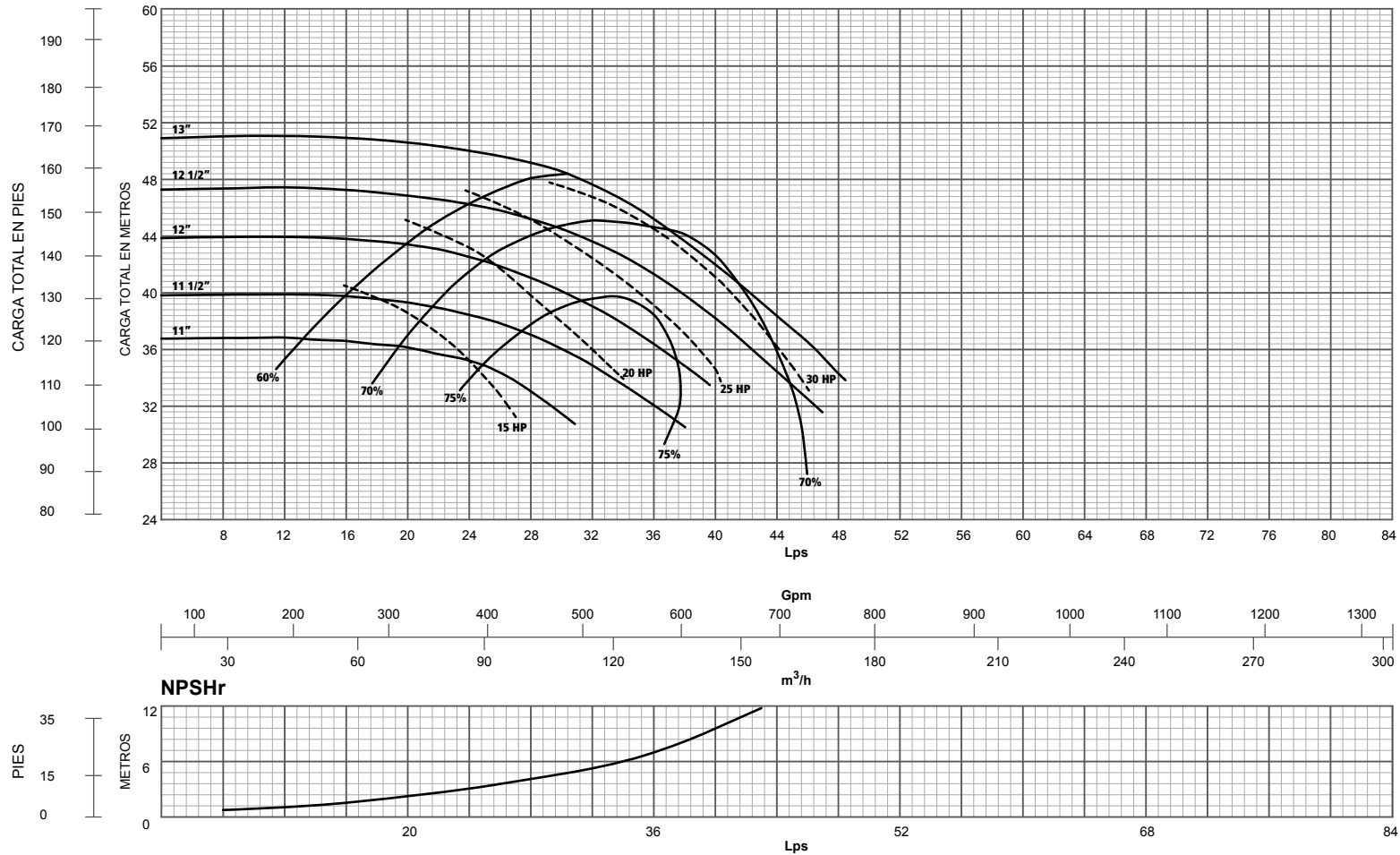
**R.P.M. 1750**

**4" x 3"**

**Succión y Descarga**

Gráfica MKT71

**CURVA DE RENDIMIENTO**





**CURVAS DE RENDIMIENTO**

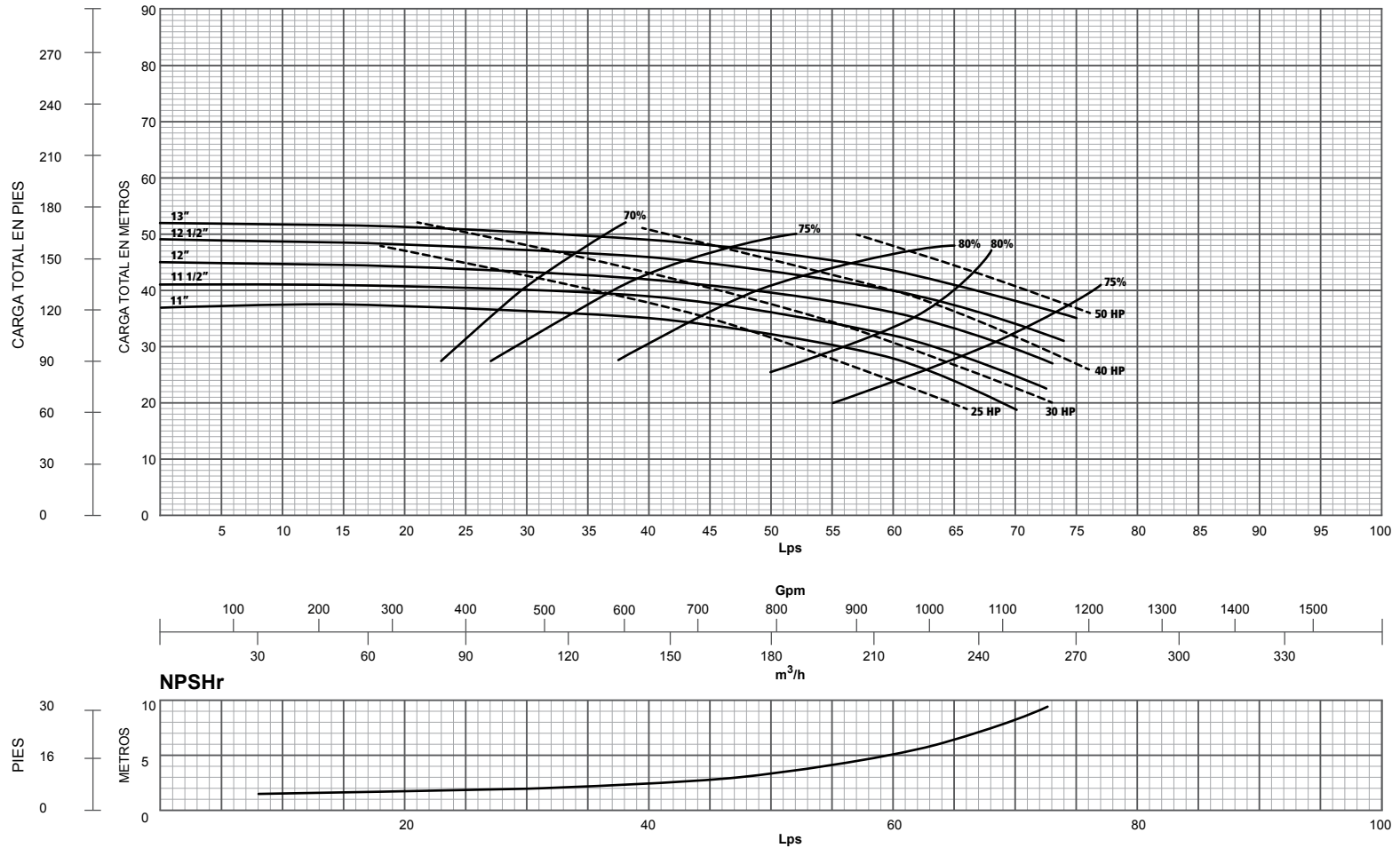
**NOTA**  
Las curvas mostradas son a nivel del mar. Las condiciones de operación del motor varían según la altura sobre el nivel del mar.

**KHS**

**Centrífuga / Alta Presión Plus  
Modelo K4HS**

**R.P.M. 1750  
5" x 4"  
Succión y Descarga  
Gráfica MKT47**

**CURVA DE RENDIMIENTO**





**CURVAS DE RENDIMIENTO**

**NOTA**

Las curvas mostradas son a nivel del mar. Las condiciones de operación del motor varían según la altura sobre el nivel del mar.

**KHS**

**Centrífuga / Alta Presión Plus  
Modelo K4HS**

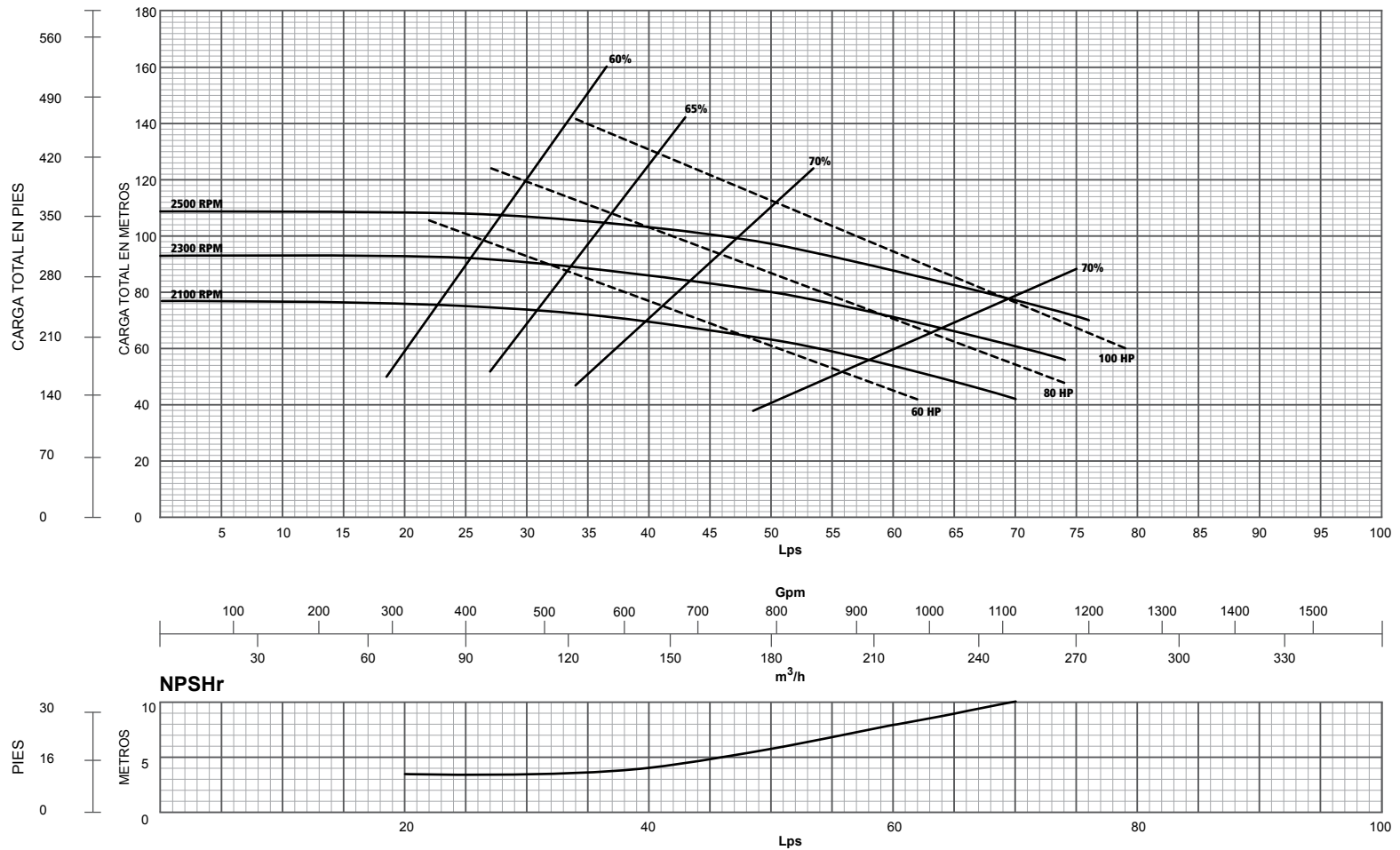
**R.P.M. Varias**

**5" x 4"**

**Succión y Descarga**

Gráfica MKT48

**CURVA DE RENDIMIENTO**





**CURVAS DE RENDIMIENTO**

**NOTA**  
Las curvas mostradas son a nivel del mar. Las condiciones de operación del motor varían según la altura sobre el nivel del mar.



**Centrífuga / Alta Presión Plus  
Modelo K6HS**

**R.P.M. 1750  
8" x 6"  
Succión y Descarga  
Gráfica MKT67**

**CURVA DE RENDIMIENTO**

