

ACOPLADAS A MOTOR ELÉCTRICO								
Modelo	HP	RPM	# Catálogo		Peso Kg.	Amazón	Succión	Descarga
			1 ph.	3 ph.	Aprox.			
K1L	3	3450	-	C11011H	49	182JM	1½" NPT	1" NPT
	5	3450	-	C11011J	58	184JM	1½" NPT	1" NPT
	7½	3450	-	C11011K	70	213JM	1½" NPT	1" NPT
K1¼L	3	3450	-	C11111H	40	182JM	1½" NPT	1½" NPT
	5	3450	-	C11111J	50	184JM	1½" NPT	1½" NPT
	7½	3450	-	C11111K	68	213JM	1½" NPT	1½" NPT
	10	3450	-	C11111L	80	215JM	1½" NPT	1½" NPT
K1½L	5	3450	-	C11211J	54	184JM	2" NPT	1½" NPT
	7½	3450	-	C11211K	70	213JM	2" NPT	1½" NPT
	10	3450	-	C11211L	80	215JM	2" NPT	1½" NPT
	15	3450	-	C11211M	120	254JM	2" NPT	1½" NPT
K2L	5	3450	-	C11311J	53	184JM	2½" NPT	2" NPT
	7½	3450	-	C11311K	67	213JM	2½" NPT	2" NPT
	10	3450	-	C11311L	81	215JM	2½" NPT	2" NPT
	15	3450	-	C11311M	105	254JM	2½" NPT	2" NPT
K2½L	7½	3450	-	C11411K	77	213JM	3" B	2½" B
	10	3450	-	C11411L	88	215JM	3" B	2½" B
	15	3450	-	C11411M	130	254JM	3" B	2½" B
	20	3450	-	C11411N	140	256JM	3" B	2½" B
K3L	10	3450	-	C11511L	85	215JM	4" B	3" B
	15	3450	-	C11511M	115	254JM	4" B	3" B
	20	3450	-	C11511N	128	256JM	4" B	3" B
	25	3450	-	C11511P	175	284JM	4" B	3" B
	30	3450	-	C11511Q	190	286JM	4" B	3" B
K4L	10	3450	-	C11611L	190	215JM	5" B	4" B
	15	3450	-	C11611M	120	254JM	5" B	4" B
	20	3450	-	C11611N	132	256JM	5" B	4" B
	25	3450	-	C11611P	160	284JM	5" B	4" B
	30	3450	-	C11611Q	200	286JM	5" B	4" B
	40	3450	-	C11611R	302	324JM	5" B	4" B
	50	3450	-	C11611S	325	326JM	5" B	4" B
	60	3450	-	C11611T	380	364JM	5" B	4" B

ACOPLADAS A MOTOR DE COMBUSTIÓN INTERNA									
Modelo	HP	RPM	# Catálogo		Peso Kg.	Arranque	Succión	Descarga	Capacidad
			Gasolina	Diesel	Aprox.				Tanque
K1L	8	3450	C11025E		43	Cuerda	1½" NPT	1" NPT	3.8t
K1¼L	8	3450	C11125E		48	Cuerda	1½" NPT	1½" NPT	3.8t
	13	3450	C11125F		60	Cuerda	1½" NPT	1½" NPT	7.9t
K1½L	8	3450	C11225E		51	Cuerda	2" NPT	1½" NPT	3.8t
	13	3450	C11225F		63	Cuerda	2" NPT	1½" NPT	7.9t
	16	3450	C11225H		82	Cuerda	2" NPT	1½" NPT	5.7t
K2L	8	3450	C11325E		52	Cuerda	2½" NPT	2" NPT	3.8t
	13	3450	C11325F		64	Cuerda	2½" NPT	2" NPT	7.9t
	16	3450	C11325H		95	Cuerda	2½" NPT	2" NPT	5.7t
	18	3450	C11325J		84	Eléctrico	2½" NPT	2" NPT	ND
K2½L	8	3450	C11425E		58	Cuerda	3" B	2½" B	3.8t
	13	3450	C11425F		72	Cuerda	3" B	2½" B	7.9t
	16	3450	C11425H		103	Cuerda	3" B	2½" B	5.7t
	18	3450	C11425J		85	Eléctrico	3" B	2½" B	ND
K3L	13	3450	C11525F		74	Cuerda	4" B	3" B	7.9t
	16	3450	C11525H		110	Cuerda	4" B	3" B	5.7t
	18	3450	C11525J		92	Eléctrico	4" B	3" B	ND
	-	Varias		*	*	*	4" B	3" B	*
K4L	13	3450	C11625F		83	Cuerda	5" B	4" B	7.9t
	16	3450	C11625H		120	Cuerda	5" B	4" B	5.7t
	18	3450	C11625J		102	Eléctrico	5" B	4" B	ND
	-	Varias		*	-	*	5" B	4" B	*
K6L		Varias		*	-	*	6" B	6" B	*
K8L		Varias		*	-	*	10" B	8" B	*



ACOPLADAS A TRANSMISIÓN UNIVERSAL CON MOTOR ELÉCTRICO 2 POLOS-3 PH								
Modelo	HP	RPM	# Catálogo		Peso Kg.	Modelo	Succión	Descarga
			T. Universal	Caja Proc.	Aprox.	Caja		
K1L	3	3450	C11031H03	C11041H03	69	TU5	1½" NPT	1" NPT
	5	3450	C11031J03	C11041J03	74	TU5	1½" NPT	1" NPT
	7½	3450	C11031K03	C11041K03	90	TU5	1½" NPT	1" NPT
K1¼L	3	3450	C11131H03	C11141H03	67	TU5	1½" NPT	1½" NPT
	5	3450	C11131J03	C11141J03	72	TU5	1½" NPT	1½" NPT
	7½	3450	C11131K03	C11141K03	88	TU5	1½" NPT	1½" NPT
K1½L	10	3450	C11131L03	C11141L03	98	TU5	1½" NPT	1½" NPT
	5	3450	C11231J03	C11241J03	74	TU5	2" NPT	1½" NPT
	7½	3450	C11231K03	C11241K03	90	TU5	2" NPT	1½" NPT
K2L	10	3450	C11231L03	C11241L03	100	TU5	2" NPT	1½" NPT
	15	3450	C11231M03	C11241M03	134	TU5	2" NPT	1½" NPT
	5	3450	C11331J03	C11341J03	75	TU5	2½" NPT	2" NPT
K2½L	7½	3450	C11331K03	C11341K03	91	TU5	2½" NPT	2" NPT
	10	3450	C11331L03	C11341L03	101	TU12	2½" NPT	2" NPT
	15	3450	C11331M03	C11341M03	135	TU12	2½" NPT	2" NPT
K3L	7½	3450	C11431L03	C11441L03	97	TU5	3" B	2½" B
	10	3450	C11431L03	C11441L03	107	TU5	3" B	2½" B
	15	3450	C11431M03	C11441M03	141	TU12	3" B	2½" B
	20	3450	C11431N03	C11441N03	167	TU12	3" B	2½" B
K3L	10	3450	C11531L03	C11541L03	103	TU5	4" B	3" B
	15	3450	C11531M03	C11541M03	137	TU5	4" B	3" B
	20	3450	C11531N03	C11541N03	163	TU5	4" B	3" B
	25	3450	C11531P04	C11541P04	207	TU12	4" B	3" B
K4L	30	3450	C11531Q04	C11541Q04	220	TU12	4" B	3" B
	10	3450	C11631L03	C11641L03	114	TU5	5" B	4" B
	15	3450	C11631M03	C11641M03	148	TU5	5" B	4" B
	20	3450	C11631N03	C11641N03	174	TU5	5" B	4" B
	25	3450	C11631P04	C11641P04	218	TU12	5" B	4" B
	30	3450	C11631Q04	C11641Q04	231	TU12	5" B	4" B
	40	3450	C11631R04	C11641R04	308	TU12	5" B	4" B
	50	3450	C11631S05	C11641S05	359	TU25	5" B	4" B
60	3450	C11631T05	C11641T05	414	TU25	5" B	4" B	

ACOPLADAS A TRANSMISIÓN UNIVERSAL								
Modelo	Diam.	Giro	# Catálogo		Peso Kg.	Modelo	Succión	Descarga
	Eje		T. Universal	Caja Proc.	Aprox.	Caja		
K1L	1¼"	CW	C11030C	C11040C	41	TU5	1½" NPT	1" NPT
K1¼L	1¼"	CW	C11130C	C11140C	42	TU5	1½" NPT	1½" NPT
K1½L	1¼"	CW	C11230C	C11240C	45	TU5	2" NPT	1½" NPT
K2L	1¼"	CW	C11330C	C11340C	45	TU5	2½" NPT	2" NPT
K2½L	1¼"	CW	C11430C	C11440C	52	TU5	3" B	2½" B
K3L	1¼"	CW	C11530C	C11540C	57	TU5	4" B	3" B
	1½"	CW	C11530D	C11540D	75	TU12	4" B	3" B
K4L	1¼"	CW	C11630C	C11640C	58	TU5	5" B	4" B
	1½"	CW	C11630D	C11640D	75	TU12	5" B	4" B
	1¾"	CW	C11630E	C11640E	102	TU25	5" B	4" B
K6L	1½"	CW	C11730D	C11740D	90	TU12	6" B	6" B
	1¾"	CW	C11730E	C11740E	120	TU25	6" B	6" B
K8L	1¾"	CW	C11830E	C11840E	250	TU25	10" B	8" B
	2¼"	CW	C11830F	C11840F	280	TU25S	10" B	8" B

ACOPLADAS A MOTOR ELÉCTRICO								
Modelo	HP	RPM	# Catálogo		Peso Kg. Aprox.	Amazón	Succión	Descarga
			1 ph.	3 ph.				
K1L	1	1750	-	C11012E	38	143JM	1½" NPT	1" NPT
	1.5	1750	-	C11012F	38	143JM	1½" NPT	1" NPT
K1¼L	1	1750	-	C11112E	38	143JM	1½" NPT	1½" NPT
	1.5	1750	-	C11112F	38	143JM	1½" NPT	1½" NPT
	2	1750	-	C11112G	40	145JM	1½" NPT	1½" NPT
K1½L	1	1750	-	C11212E	42	143JM	2" NPT	1½" NPT
	1.5	1750	-	C11212F	42	143JM	2" NPT	1½" NPT
	2	1750	-	C11212G	43	145JM	2" NPT	1½" NPT
K2L	1	1750	-	C11312E	42	143JM	2½" NPT	2" NPT
	1.5	1750	-	C11312F	42	143JM	2½" NPT	2" NPT
	2	1750	-	C11312G	43	145JM	2½" NPT	2" NPT
	3	1750	-	C11312H	51	182JM	2½" NPT	2" NPT
K2½L	1.5	1750	-	C11412F	48	143JM	3" B	2½" B
	2	1750	-	C11412G	49	145JM	3" B	2½" B
	3	1750	-	C11412H	57	182JM	3" B	2½" B
K3L	3	1750	-	C11512H	61	182JM	4" B	3" B
	5	1750	-	C11512J	66	184JM	4" B	3" B
K4L	3	1750	-	C11612H	70	182JM	5" B	4" B
	5	1750	-	C11612J	75	184JM	5" B	4" B
	7.5	1750	-	C11612K	90	213JM	5" B	4" B
K6L	10	1750	-	C11712L	143	215JM	6" B	6" B
	15	1750	-	C11712M	180	254JM	6" B	6" B
	20	1750	-	C11712N	205	256JM	6" B	6" B
	25	1750	-	C11712P	210	284JM	6" B	6" B
	30	1750	-	C11712Q	235	286JM	6" B	6" B
	40	1750	-	C11712R	330	324JM	6" B	6" B
K8L	50	1750	-	C11712S	360	326JM	6" B	6" B
	20	1150	-	C11817N	370	286TC	10" B	8" B
	25	1150	-	C11817P	500	324TC	10" B	8" B
	40	1750	-	C11812R	500	324TC	10" B	8" B
	50	1750	-	C11812S	550	326TC	10" B	8" B
	60	1750	-	C11812T	640	364TC	10" B	8" B
	75	1750	-	C11812U	690	365TC	10" B	8" B
100	1750	-	C11812V	875	405TC	10" B	8" B	



ACOPLADAS A TRANSMISIÓN UNIVERSAL CON MOTOR ELÉCTRICO 4 POLOS-3 PH

Modelo	HP	RPM	# Catálogo		Peso Kg. Aprox.	Modelo Caja	Succión	Descarga
			T. Universal	Caja Proc.				
K1L	¾	1750	C11032D03	C11042D03	56	TU5	1½" NPT	1" NPT
	1	1750	C11032E03	C11042E03	57	TU5	1½" NPT	1" NPT
	1.5	1750	C11032F03	C11042F03	58	TU5	1½" NPT	1" NPT
K1¼L	1	1750	C11132E03	C11142E03	55	TU5	1½" NPT	1½" NPT
	1.5	1750	C11132F03	C11142F03	56	TU5	1½" NPT	1½" NPT
	2	1750	C11132G03	C11142G03	59	TU5	1½" NPT	1½" NPT
K1½L	1	1750	C11232E03	C11242E03	58	TU5	2" NPT	1½" NPT
	1.5	1750	C11232F03	C11242F03	59	TU5	2" NPT	1½" NPT
	2	1750	C11232G03	C11242G03	62	TU5	2" NPT	1½" NPT
K2L	1	1750	C11332E03	C11342E03	59	TU5	2½" NPT	2" NPT
	1.5	1750	C11332F03	C11342F03	60	TU5	2½" NPT	2" NPT
	2	1750	C11332G03	C11342G03	63	TU5	2½" NPT	2" NPT
K2½L	3	1750	C11342H03	C11342H03	71	TU5	2½" NPT	2" NPT
	1.5	1750	C11432F03	C11442F03	67	TU5	3" B	2½" B
	2	1750	C11432G03	C11442G03	70	TU5	3" B	2½" B
K3L	3	1750	C11432H03	C11442H03	78	TU5	3" B	2½" B
	3	1750	C11532H03	C11542H03	73	TU5	4" B	3" B
	5	1750	C11532J03	C11542J03	78	TU5	4" B	3" B
K4L	3	1750	C11632H03	C11642H03	84	TU5	5" B	4" B
	5	1750	C11632J03	C11642J03	89	TU5	5" B	4" B
	7.5	1750	C11632K03	C11642K03	106	TU5	5" B	4" B
K6L	10	1750	C11732L04	C11742L04	172	TU12	6" B	6" B
	15	1750	C11732M04	C11742M04	207	TU12	6" B	6" B
	20	1750	C11732N04	C11742N04	234	TU12	6" B	6" B
	25	1750	C11732P04	C11742P04	281	TU12	6" B	6" B
	30	1750	C11732Q04	C11742Q04	301	TU12	6" B	6" B
	40	1750	C11732R05	C11742R05	392	TU25	6" B	6" B
K8L	50	1750	C11732S05	C11742S05	412	TU25	6" B	6" B
	20	1150	C11837N05	C11847N05	480	TU25	10" B	8" B
	25	1150	C11837P05	C11847P05	620	TU25	10" B	8" B
	40	1750	C11832R05	C11842R05	620	TU25	10" B	8" B
	50	1750	C11832S05	C11842S05	670	TU25	10" B	8" B
	60	1750	C11832T06	C11842T06	830	TU25S	10" B	8" B
	75	1750	C11832U06	C11842U06	880	TU25S	10" B	8" B
100	1750	C11832V06	C11842V06	950	TU25S	10" B	8" B	



CURVAS DE RENDIMIENTO

NOTA

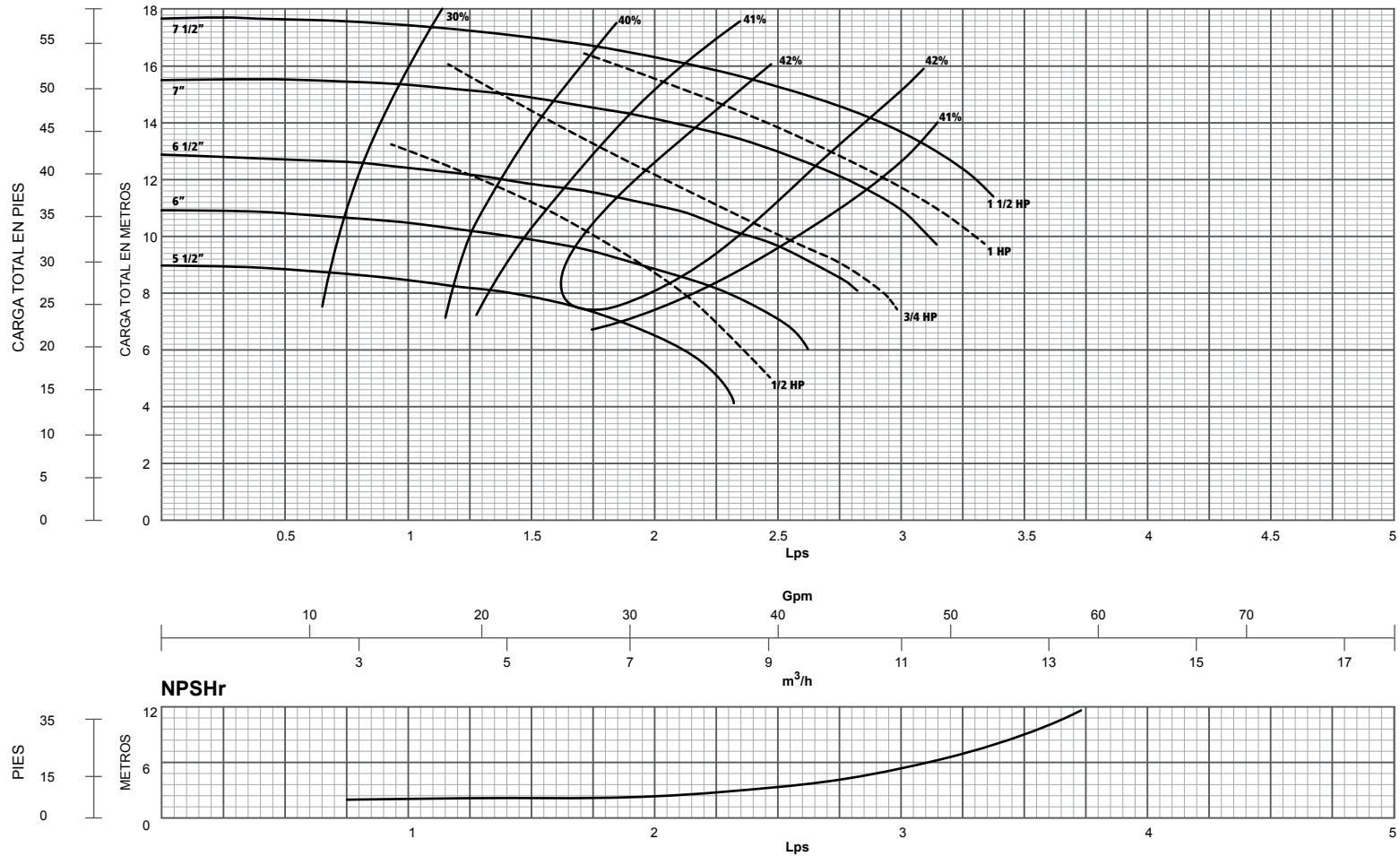
Las curvas mostradas son a nivel del mar. Las condiciones de operación del motor varían según la altura sobre el nivel del mar.

KL

Centrífuga / Baja Presión Modelo K1L

R.P.M. 1750
1 1/4" x 1"
Succión y Descarga
Gráfica MKT20

CURVA DE RENDIMIENTO





CURVAS DE RENDIMIENTO

NOTA

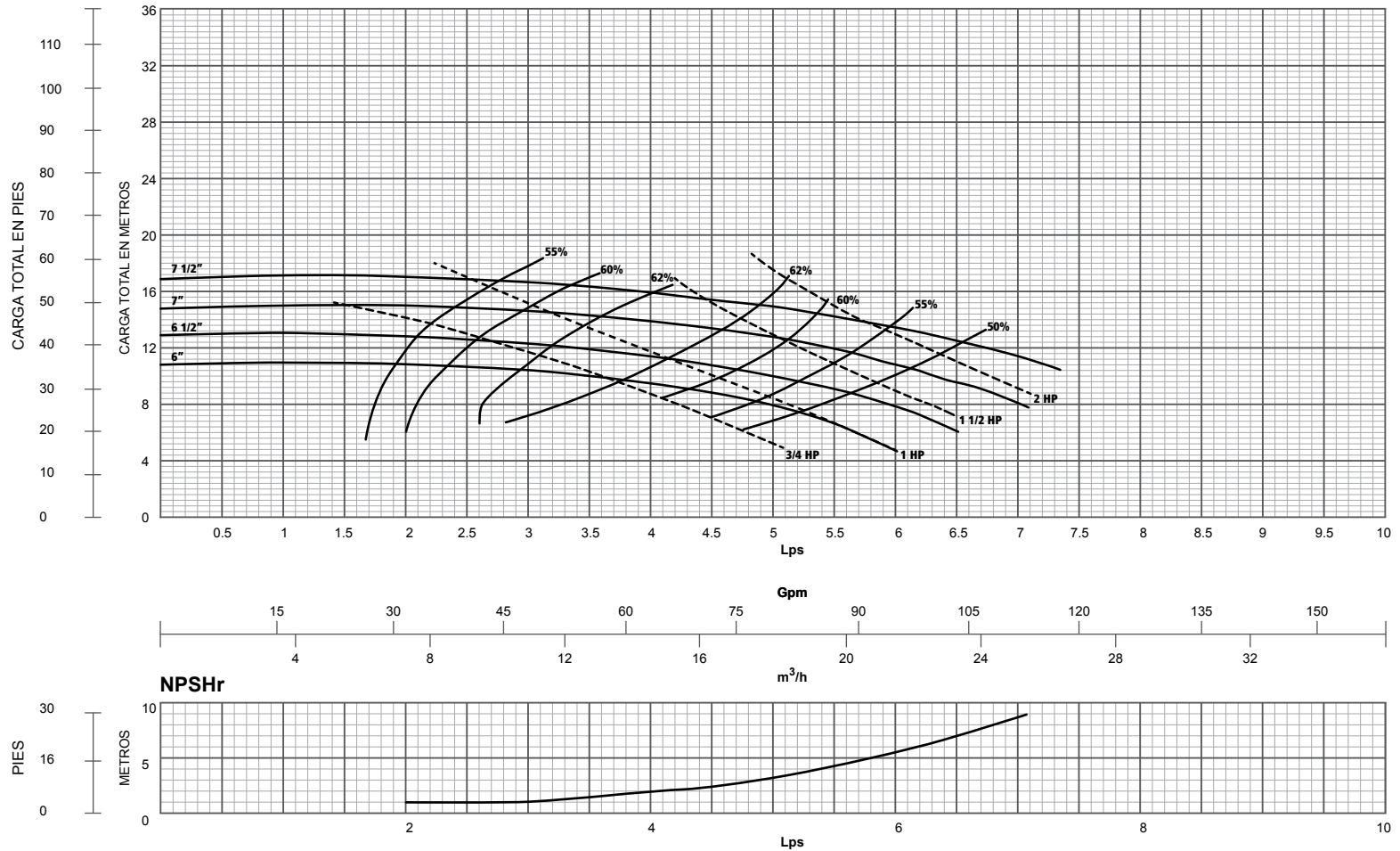
Las curvas mostradas son a nivel del mar. Las condiciones de operación del motor varían según la altura sobre el nivel del mar.

KL

Centrífuga / Baja Presión Modelo K1 1/4L

R.P.M. 1750
1 1/2" x 1 1/4"
Succión y Descarga
Gráfica MKT22

CURVA DE RENDIMIENTO





CURVAS DE RENDIMIENTO

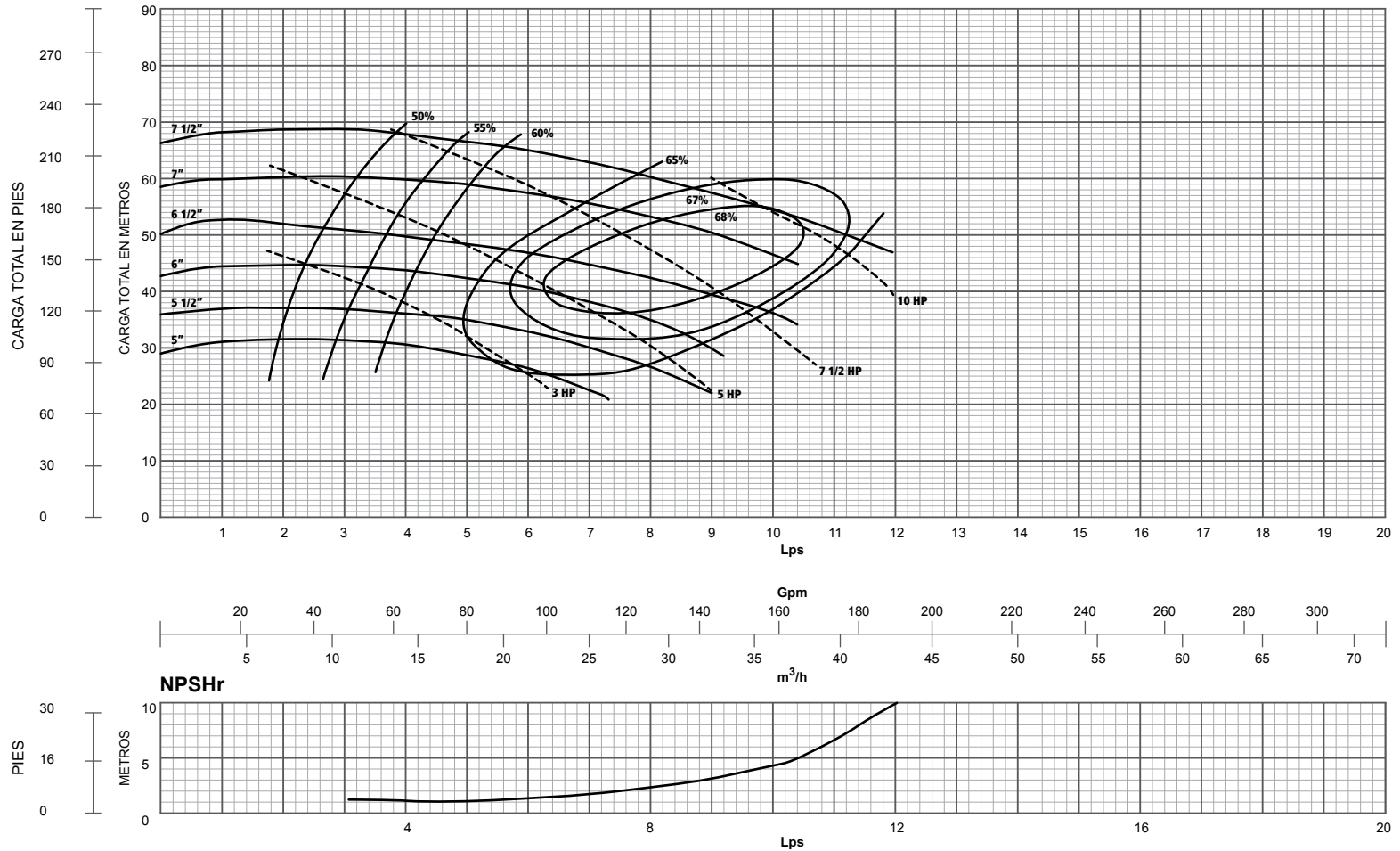
NOTA
Las curvas mostradas son a nivel del mar. Las condiciones de operación del motor varían según la altura sobre el nivel del mar.

KL

Centrífuga / Baja Presión
Modelo K1 1/4L

R.P.M. 3450
1 1/2" x 1 1/4"
Succión y Descarga
Gráfica MKT23

CURVA DE RENDIMIENTO





CURVAS DE RENDIMIENTO

NOTA

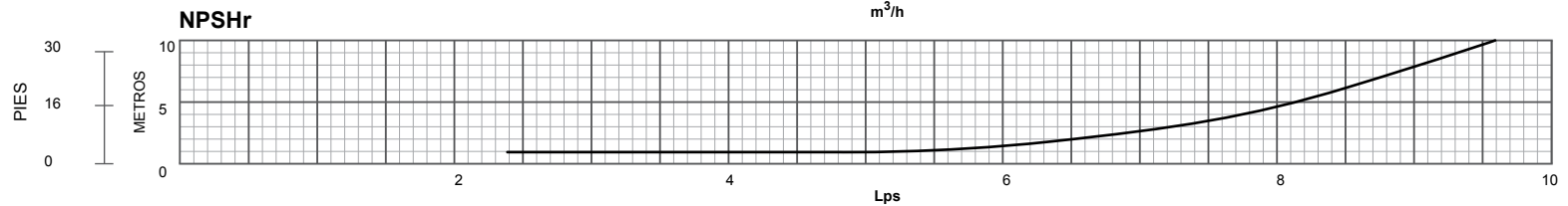
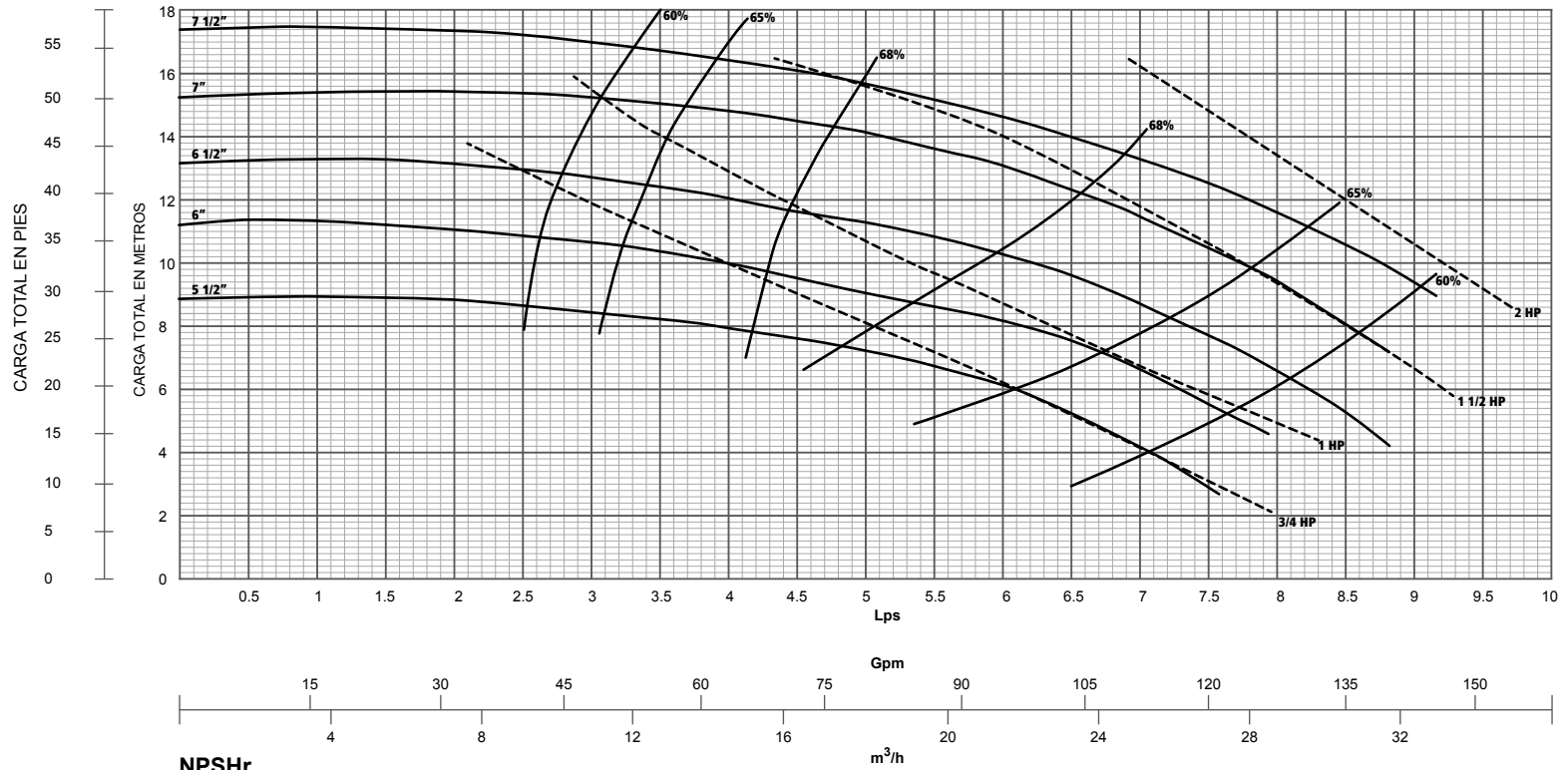
Las curvas mostradas son a nivel del mar. Las condiciones de operación del motor varían según la altura sobre el nivel del mar.

KL

Centrífuga / Baja Presión Modelo K1 1/2L

R.P.M. 1750
2" x 1 1/2"
Succión y Descarga
Gráfica MKT24

CURVA DE RENDIMIENTO





CURVAS DE RENDIMIENTO

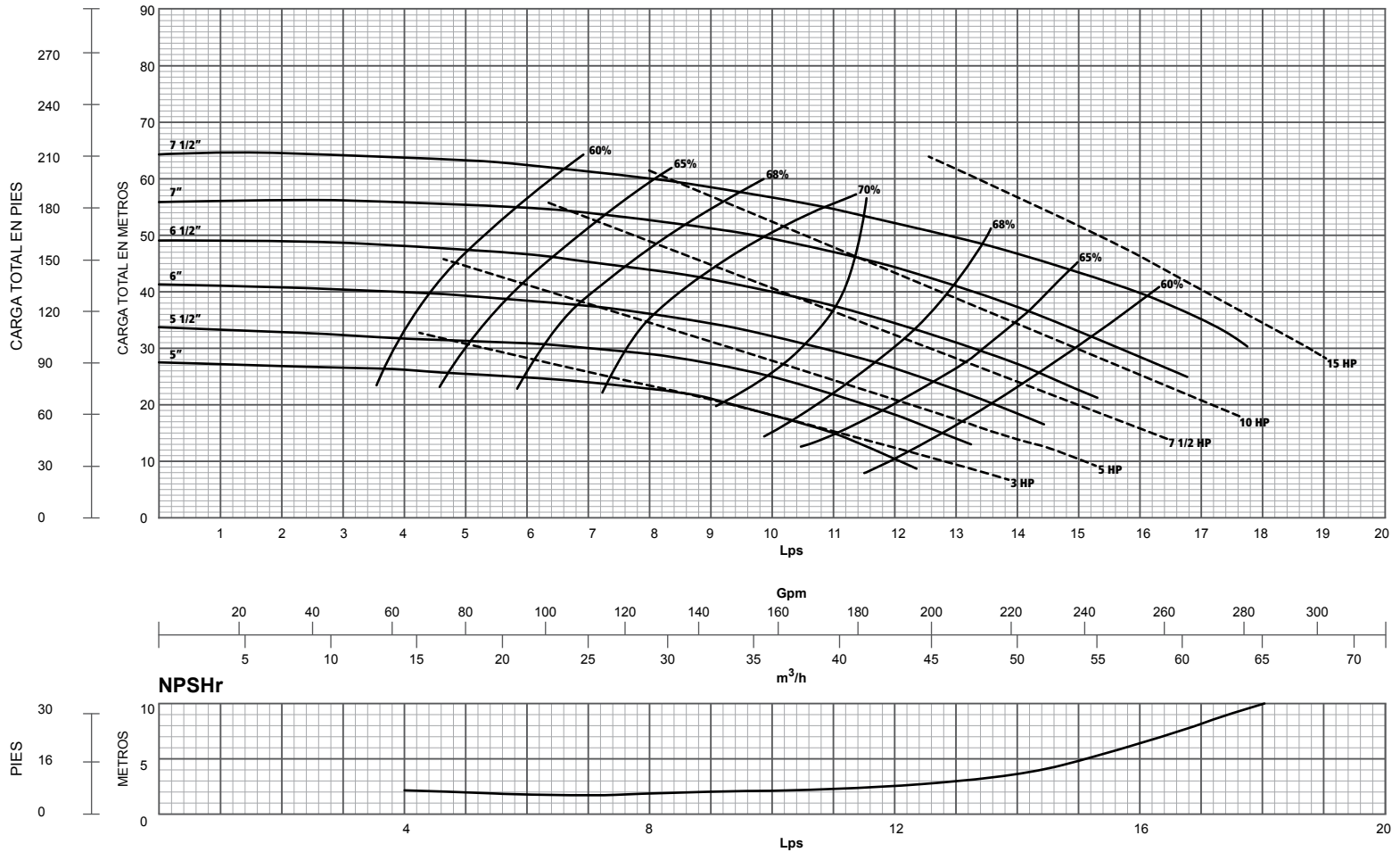
NOTA
Las curvas mostradas son a nivel del mar. Las condiciones de operación del motor varían según la altura sobre el nivel del mar.

KL

Centrífuga / Baja Presión
Modelo K1 1/2L

R.P.M. 3450
2" x 1 1/2"
Succión y Descarga
Gráfica MKT25

CURVA DE RENDIMIENTO





CURVAS DE RENDIMIENTO

NOTA

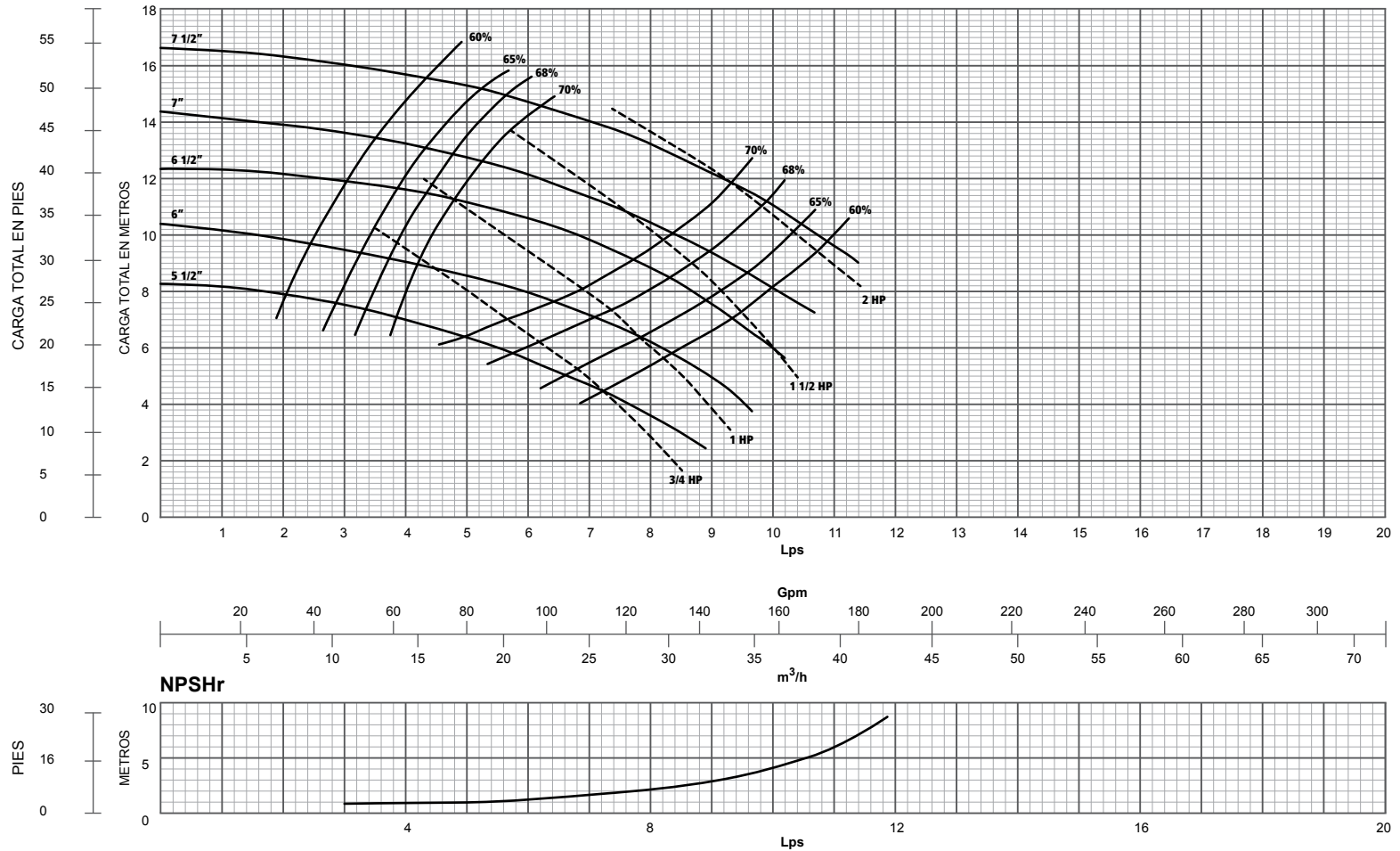
Las curvas mostradas son a nivel del mar. Las condiciones de operación del motor varían según la altura sobre el nivel del mar.

KL

Centrífuga / Baja Presión Modelo K2L

R.P.M. 1750
2 1/2" x 2"
Succión y Descarga
Gráfica MKT26

CURVA DE RENDIMIENTO





CURVAS DE RENDIMIENTO

NOTA

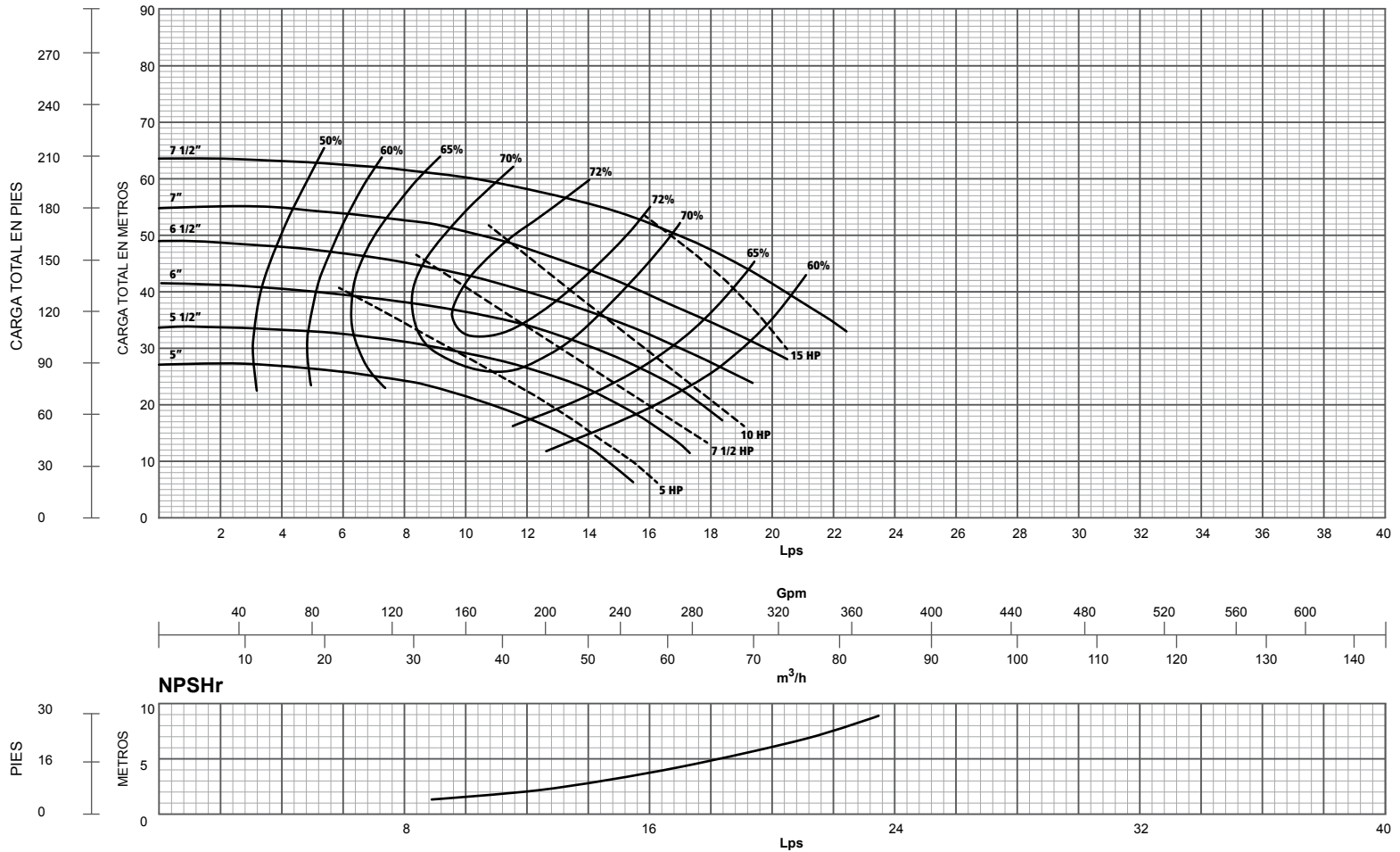
Las curvas mostradas son a nivel del mar. Las condiciones de operación del motor varían según la altura sobre el nivel del mar.

KL

**Centrífuga / Baja Presión
Modelo K2L**

**R.P.M. 3450
2 1/2" x 2"
Succión y Descarga
Gráfica MKT27**

CURVA DE RENDIMIENTO





CURVAS DE RENDIMIENTO

NOTA

Las curvas mostradas son a nivel del mar. Las condiciones de operación del motor varían según la altura sobre el nivel del mar.

KL

Centrífuga / Baja Presión Modelo K2 1/2L

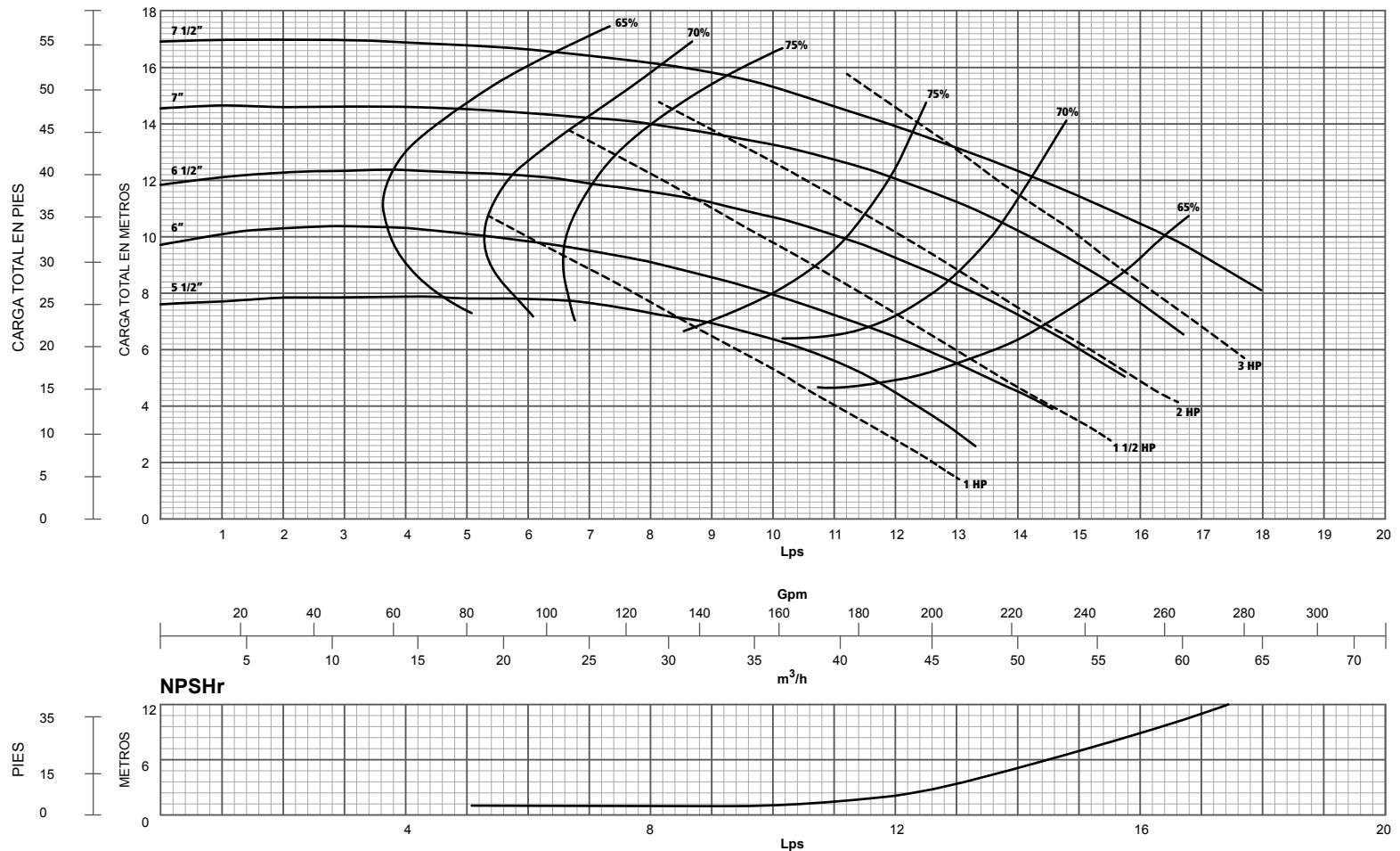
R.P.M. 1750

3" x 2 1/2"

Succión y Descarga

Gráfica MKT28

CURVA DE RENDIMIENTO





CURVAS DE RENDIMIENTO

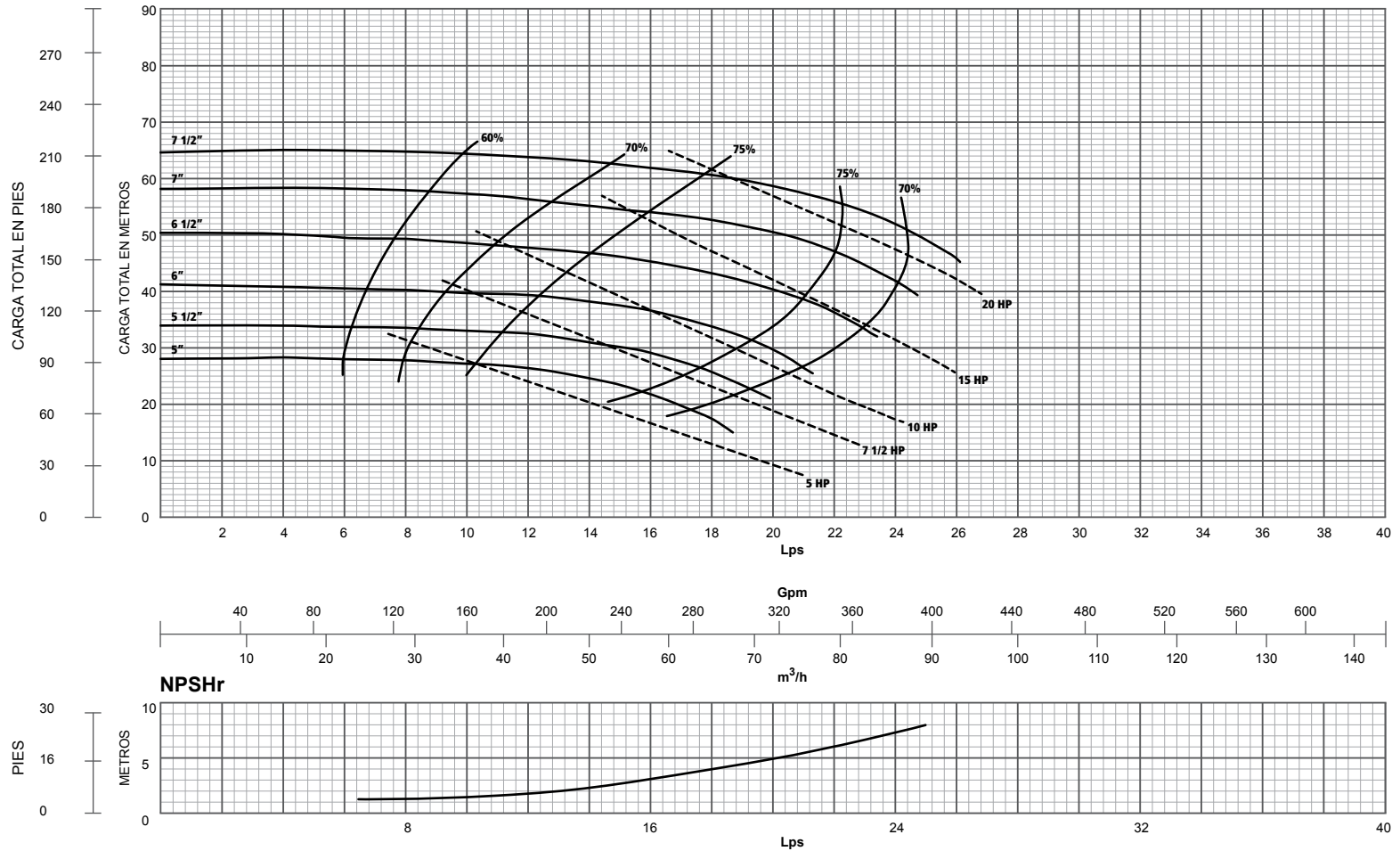
NOTA
Las curvas mostradas son a nivel del mar. Las condiciones de operación del motor varían según la altura sobre el nivel del mar.

KL

Centrífuga / Baja Presión
Modelo K2 1/2L

R.P.M. 3450
3" x 2 1/2"
Succión y Descarga
Gráfica MKT29

CURVA DE RENDIMIENTO





CURVAS DE RENDIMIENTO

NOTA

Las curvas mostradas son a nivel del mar. Las condiciones de operación del motor varían según la altura sobre el nivel del mar.

KL

Centrífuga / Baja Presión Modelo K3LB

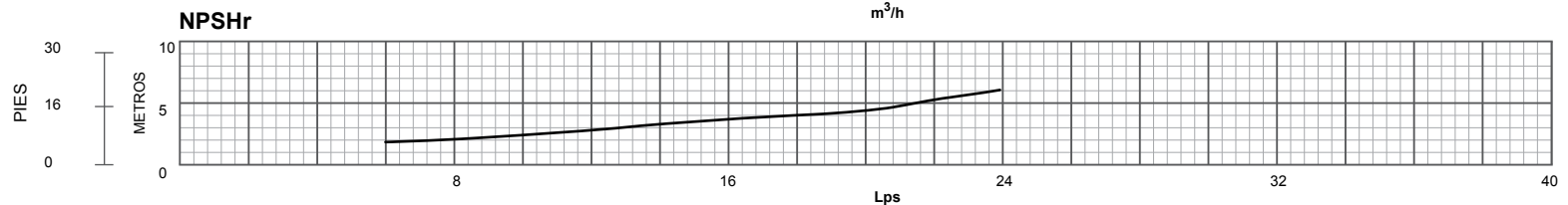
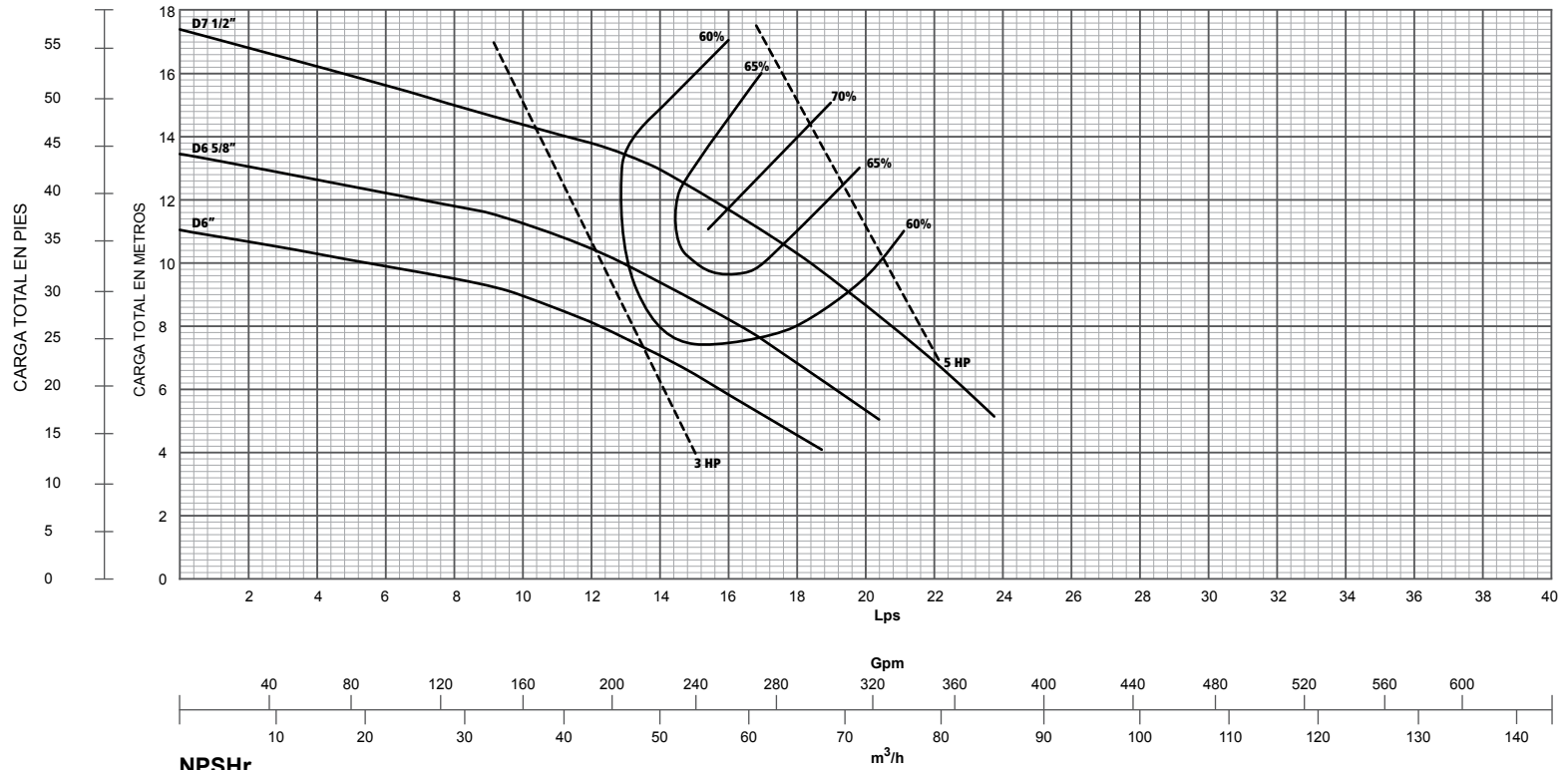
R.P.M. 1750

4" x 3"

Succión y Descarga

Gráfica MKT002

CURVA DE RENDIMIENTO





CURVAS DE RENDIMIENTO

NOTA

Las curvas mostradas son a nivel del mar. Las condiciones de operación del motor varían según la altura sobre el nivel del mar.

KL

**Centrífuga / Baja Presión
Modelo K3LB**

MOTOR B&S - GASOLINA

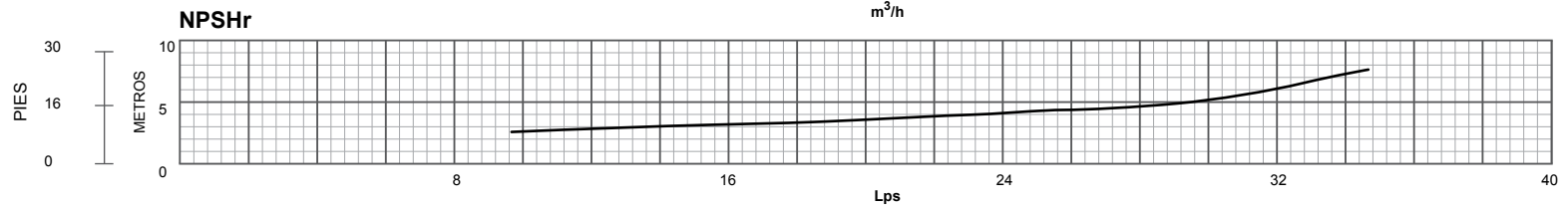
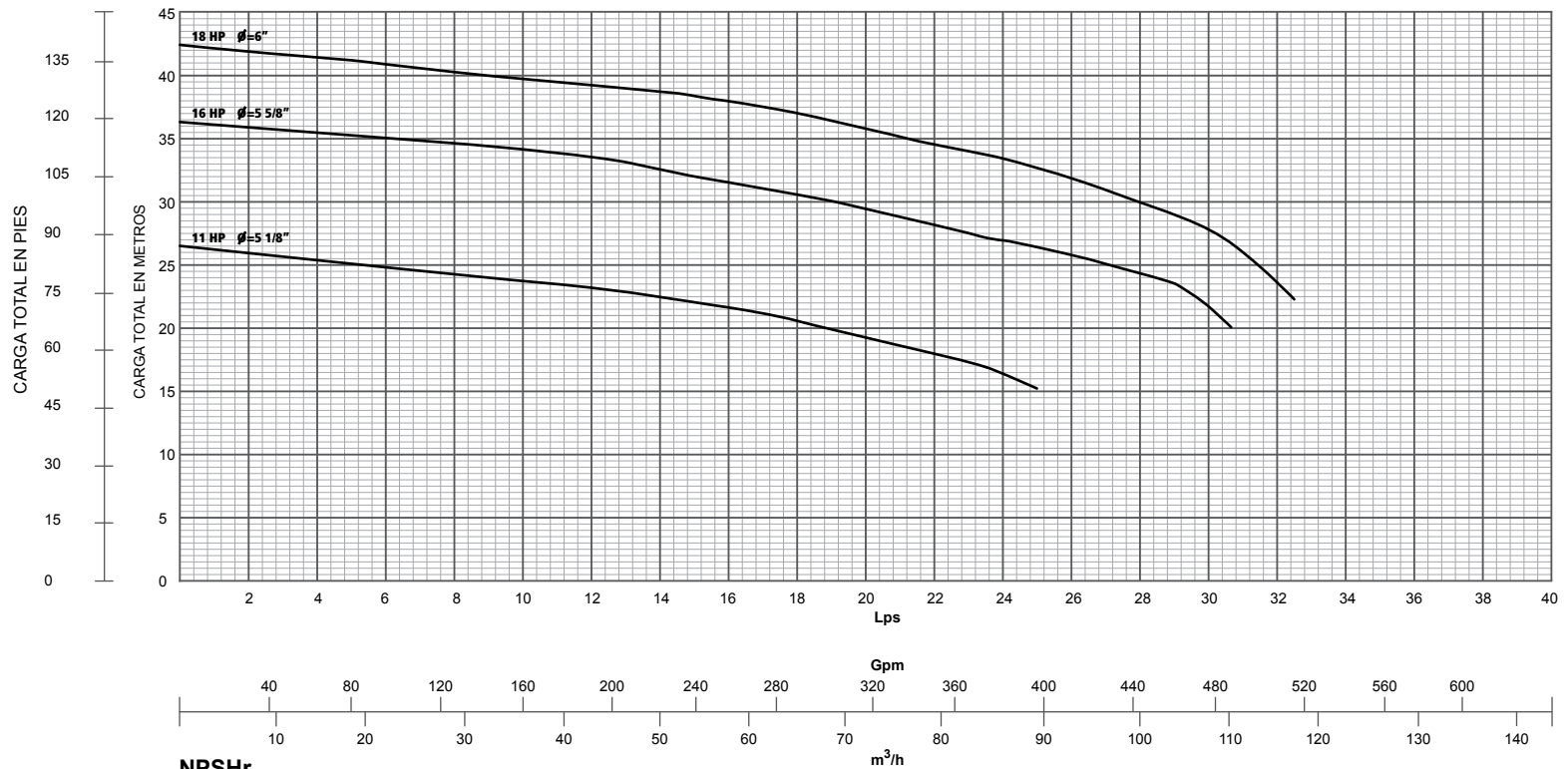
R.P.M. 3600

4" x 3"

Succión y Descarga

Gráfica MKT004

CURVA DE RENDIMIENTO





CURVAS DE RENDIMIENTO

NOTA

Las curvas mostradas son a nivel del mar. Las condiciones de operación del motor varían según la altura sobre el nivel del mar.

KL

Centrífuga / Baja Presión
Modelo K3LB

MOTOR 30,25,20,15 & 10 HP

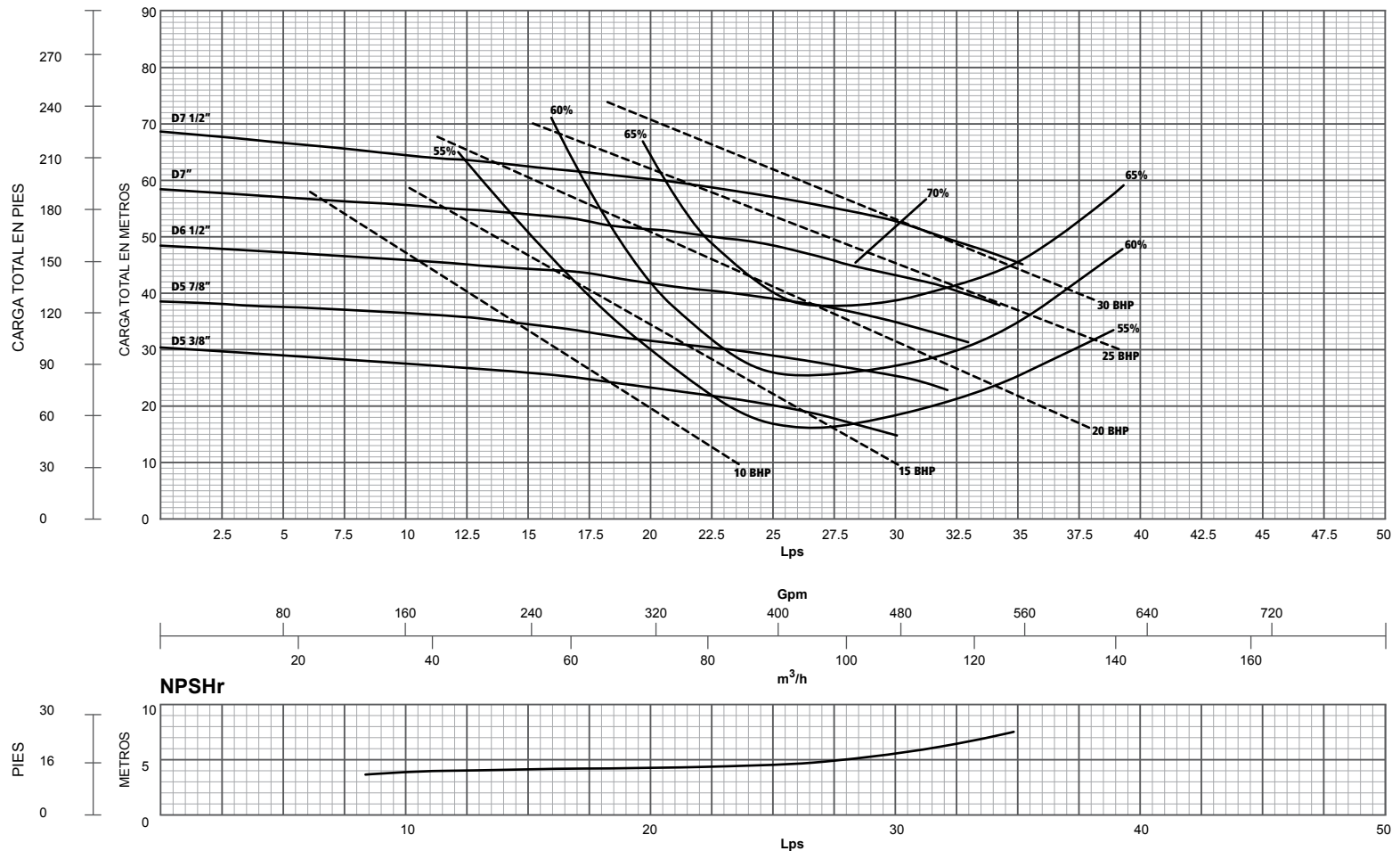
R.P.M. 3600

4" x 3"

Succión y Descarga

Gráfica MKT001

CURVA DE RENDIMIENTO





CURVAS DE RENDIMIENTO

NOTA

Las curvas mostradas son a nivel del mar. Las condiciones de operación del motor varían según la altura sobre el nivel del mar.

KL

**Centrífuga / Baja Presión
Modelo K3LB&S**

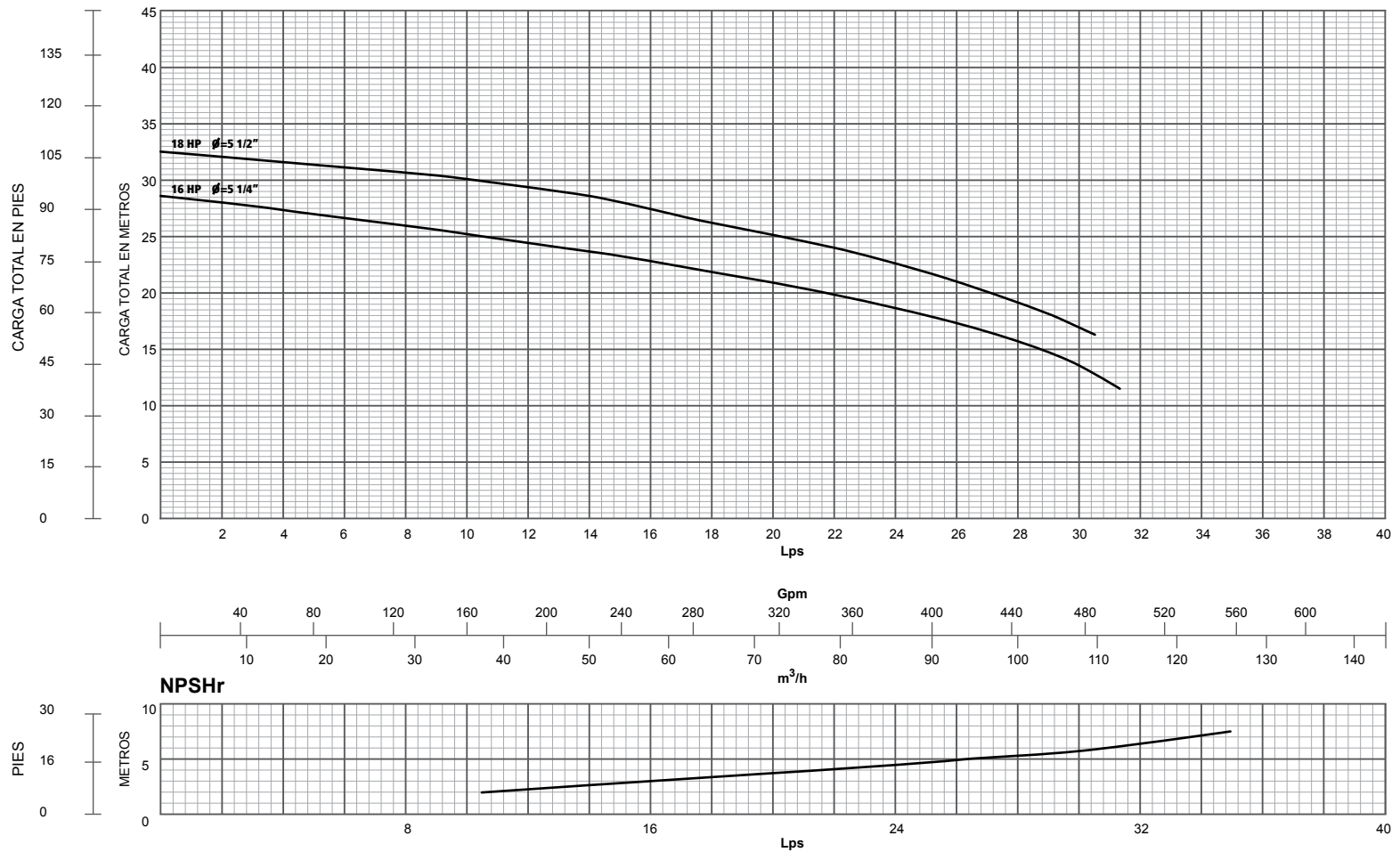
R.P.M. 3450

4" x 3"

Succión y Descarga

Gráfica MKT114

CURVA DE RENDIMIENTO





CURVAS DE RENDIMIENTO

NOTA

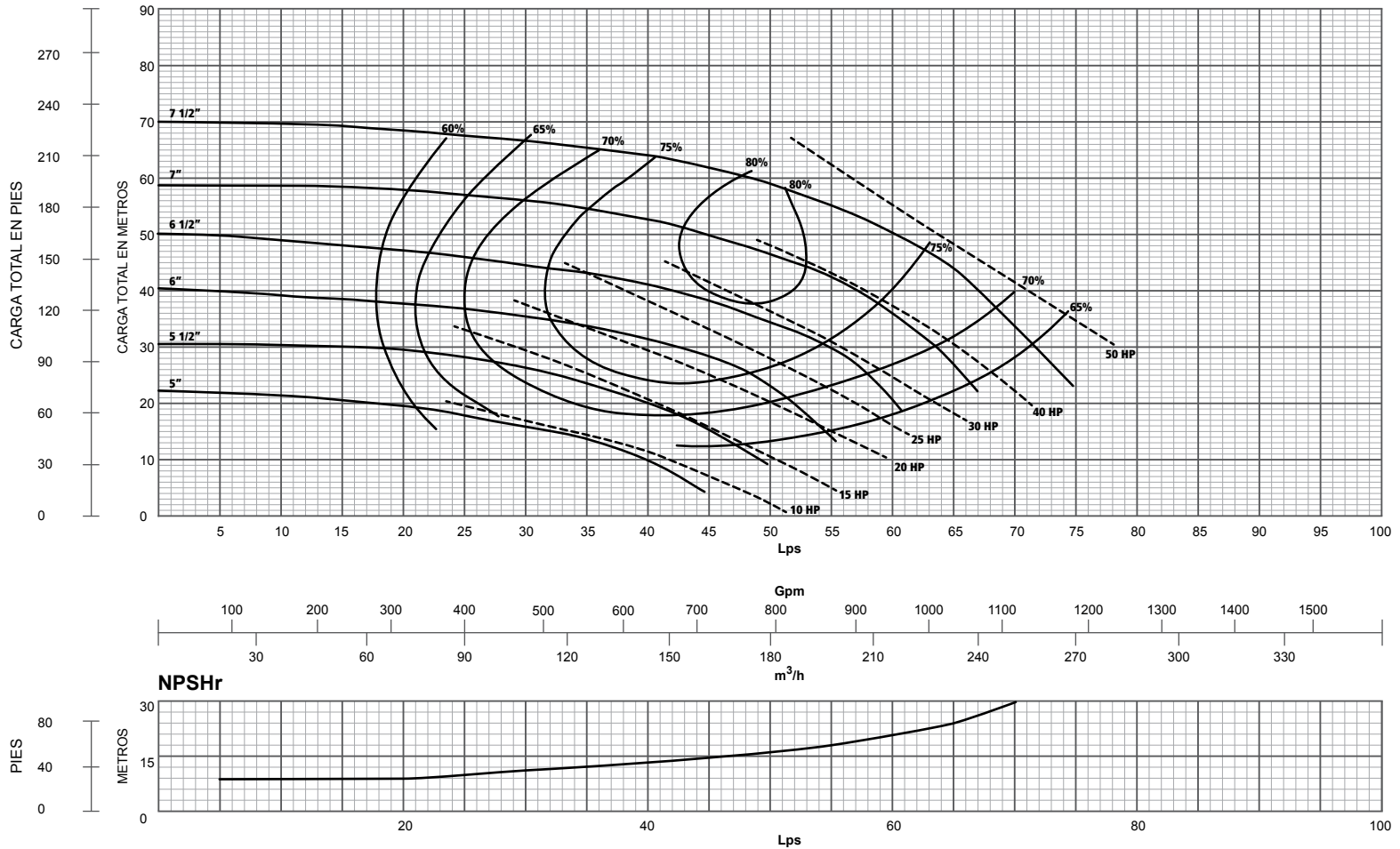
Las curvas mostradas son a nivel del mar. Las condiciones de operación del motor varían según la altura sobre el nivel del mar.

KL

**Centrífuga / Baja Presión
Modelo K4L**

**R.P.M. 3450
5" x 4"
Succión y Descarga
Gráfica MKT33**

CURVA DE RENDIMIENTO





CURVAS DE RENDIMIENTO

NOTA

Las curvas mostradas son a nivel del mar. Las condiciones de operación del motor varían según la altura sobre el nivel del mar.

KL

Centrífuga / Baja Presión Modelo K6L

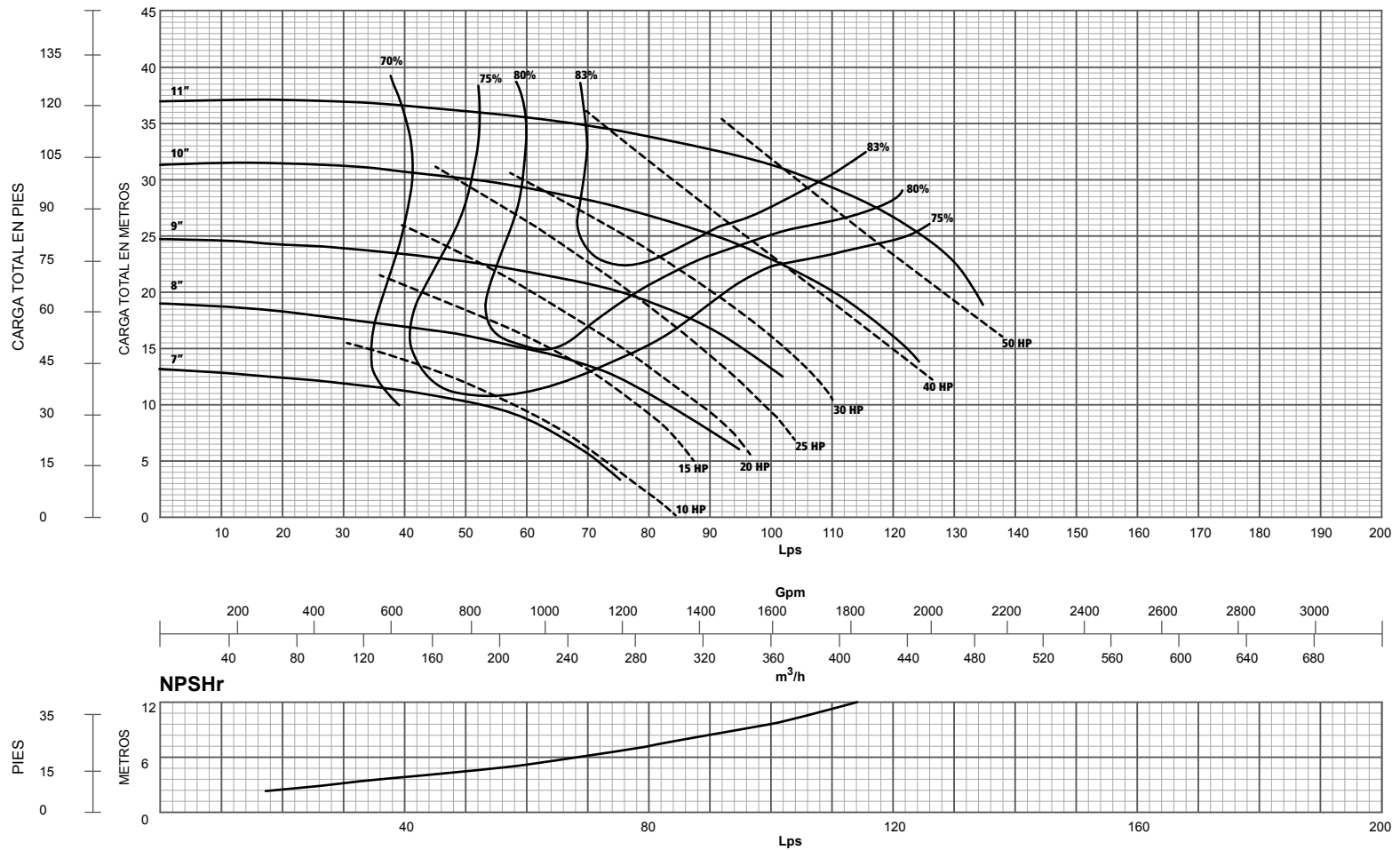
R.P.M. 1750

6" x 6"

Succión y Descarga

Gráfica MKT34

CURVA DE RENDIMIENTO





CURVAS DE RENDIMIENTO

NOTA

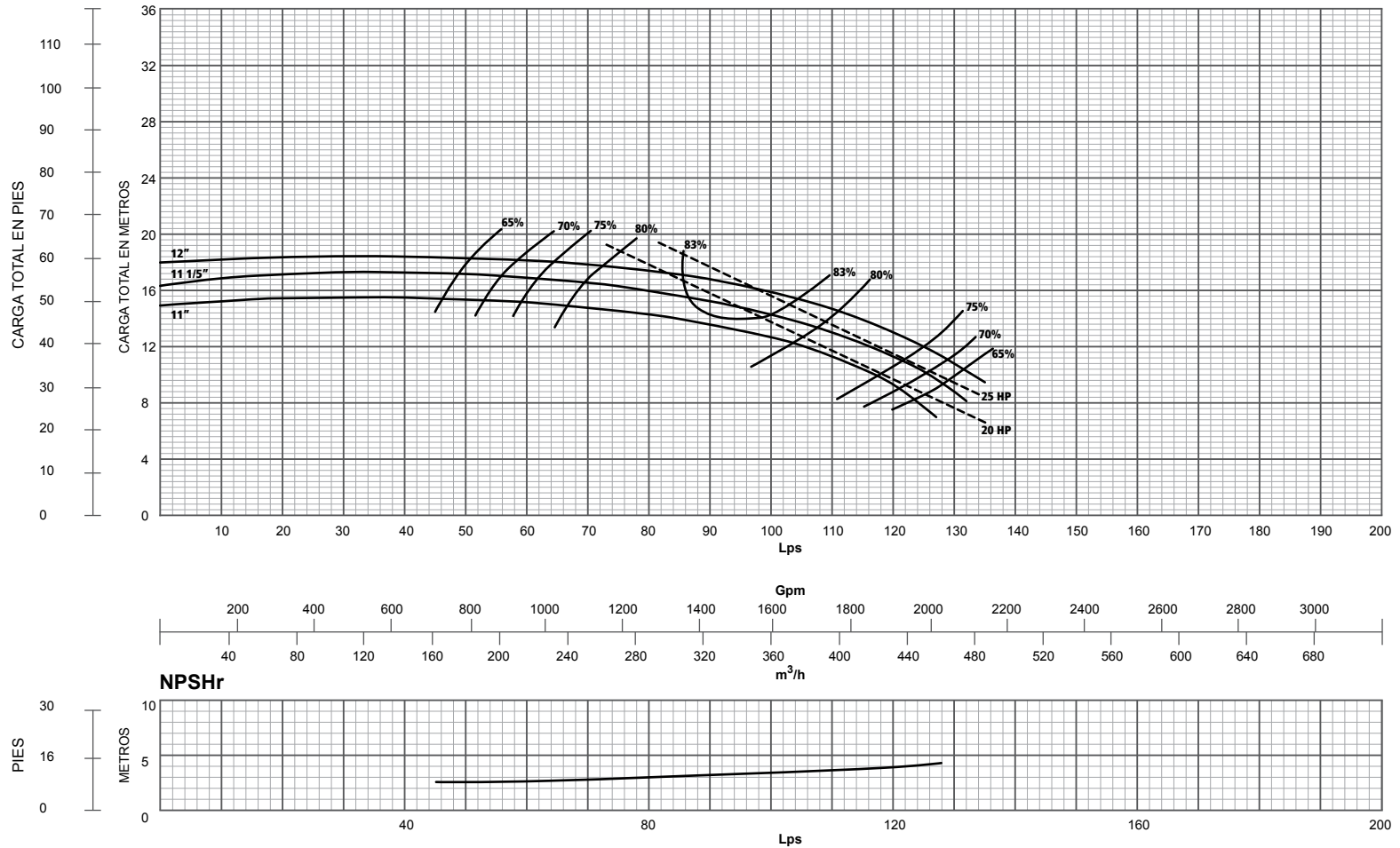
Las curvas mostradas son a nivel del mar. Las condiciones de operación del motor varían según la altura sobre el nivel del mar.

KL

**Centrífuga / Baja Presión
Modelo K8L**

**R.P.M. 1150
10" x 8"
Succión y Descarga
Gráfica MKT90**

CURVA DE RENDIMIENTO





CURVAS DE RENDIMIENTO

NOTA

Las curvas mostradas son a nivel del mar. Las condiciones de operación del motor varían según la altura sobre el nivel del mar.

KL

**Centrífuga / Baja Presión
Modelo K8L**

R.P.M. 1750

10" x 8"

Succión y Descarga

Gráfica MKT99

CURVA DE RENDIMIENTO

